

Don't trust
anybody u're
doesnt ha a
sense of
humour!



CINCO

Vivir entre Sentidos



CINCO

VIVIR ENTRE SENTIDOS

Sentir que estás en el lugar que buscaste. Sentir el sol en la cara. Y la textura de la madera. Sentirte en casa. Apoyar los pies. Sentir. Para encontrar sentido.

Cinco son los sentidos con los que nos conectamos al mundo. Y Cinco es el lugar donde tus sentidos se conectan con tu interior. Para sentir.

El diseño de cada detalle. El perfume de árboles y flores. La calma del silencio. Las texturas de materiales nobles. El sabor de lo orgánico.

Cinco. Vivir entre sentidos.



CINCO



2021 · Buenos Aires

Sumario

Av. Cramer 2451 . Belgrano. CABA



CINCO

VIVIR ENTRE SENTIDOS

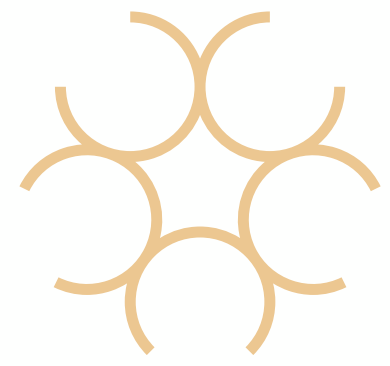
Un Proyecto concebido integralmente desde el concepto de su marca y una identidad única. Todos los detalles, el espacio, la luz natural, la calidez de los materiales, los colores y la presencia de la naturaleza buscan exaltar los sentidos y las experiencias de bienestar, comodidad, disfrute, placer y el descanso. Un emprendimiento donde todo tiene su sentido definido.

Ubicación privilegiada con perfecto balance entre las áreas comerciales y residenciales del barrio de Belgrano, vías rápidas hacia el centro de la ciudad y provincia. Cómodo acceso a todos los medios de transporte.

- ❖ Imponente frente de +20 mts de ancho
- ❖ 15 pisos y 3 subsuelos de cocheras
- ❖ Mas de 6.600 m2 propios
- ❖ Extraordinarios +750 m2 de amenities incluyendo coworking, sum/playrrom, jardin, sky bar & rooftop lounge, piscina con solarium
- ❖ Frente con orientación SO (sol de tarde). Contrafrente a amplio y luminoso pulmón de manzana con orientacion NE (sol de mañana)



Exclusivas y amplias residencias de 2, 3 y 4 ambientes, con grandes balcones y balcones terraza, parrilla propia, materiales y terminaciones de categoría. Instalación para equipos de AACC en todos los ambientes. Calefacción con radiadores. Artefactos de cocina eléctricos. Agua Caliente Central. Aberturas con DVH

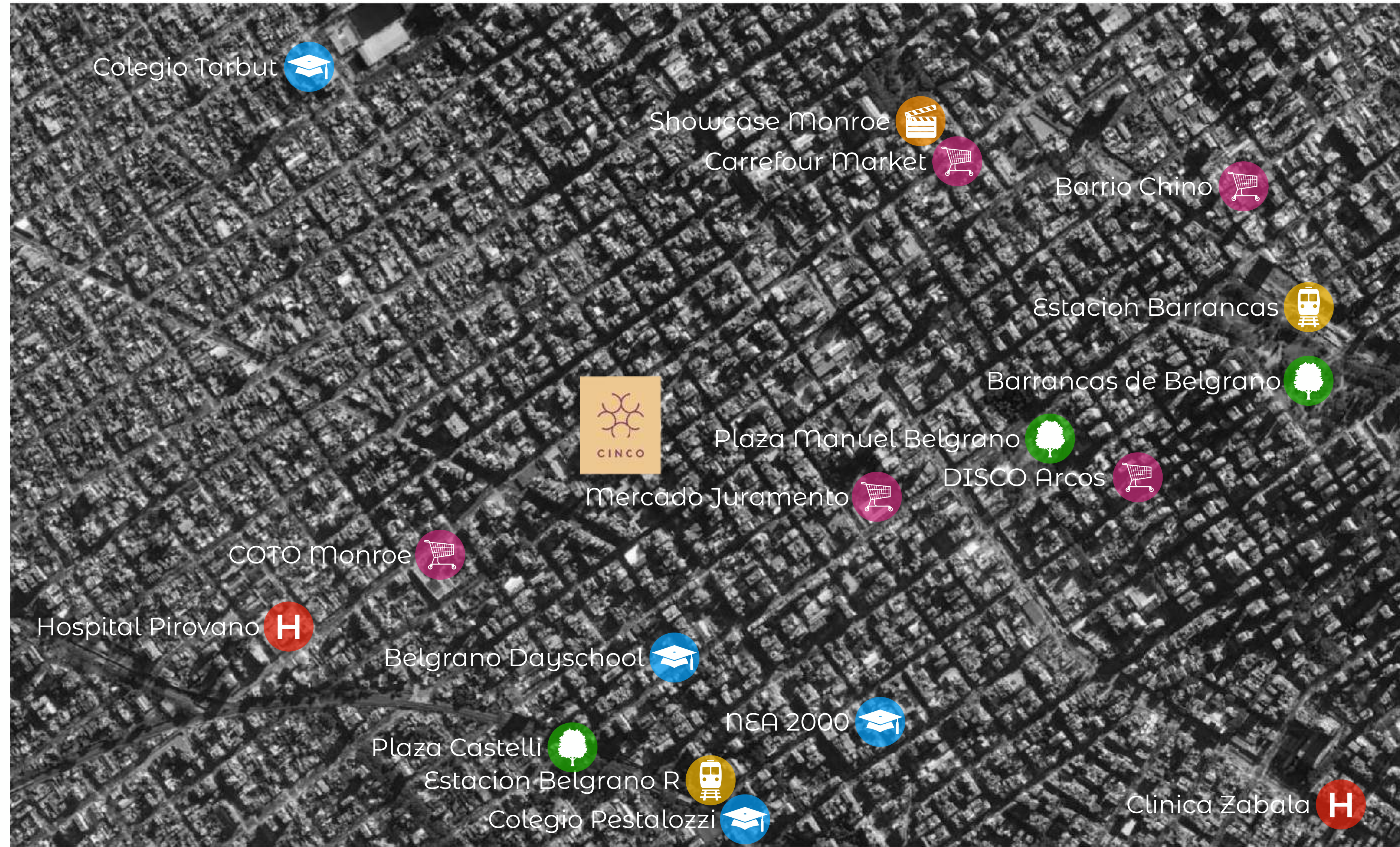


CINCO

Ubicación

Av. Cramer 2451

Barrio de Belgrano
CABA





CINCO

Entorno



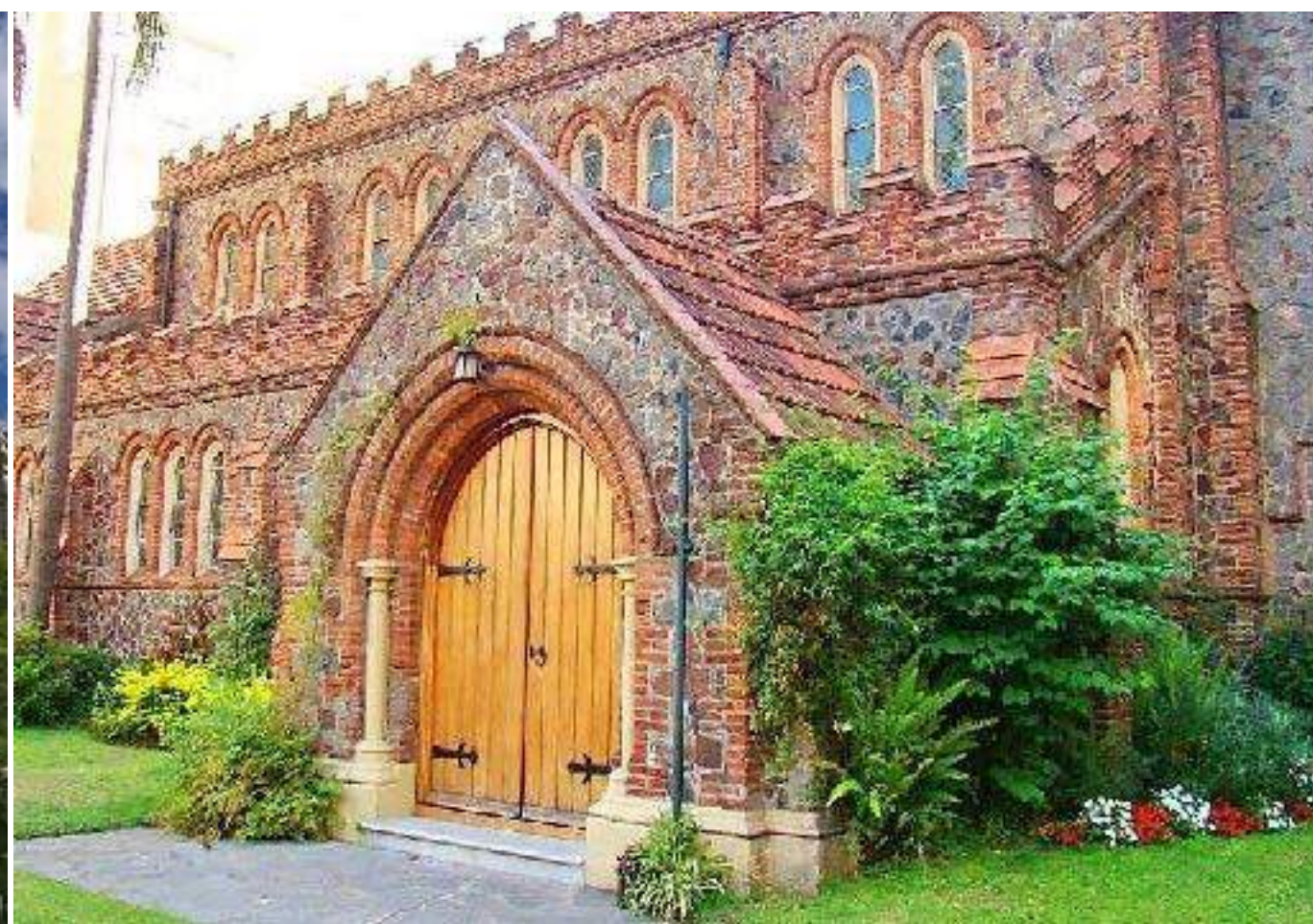
Estación Barrancas de Belgrano

Estación Belgrano R

Colegio Tarbut

Belgrano Dayschool

Colegio Pestalozzi



Comunidad Bet-el

Iglesia Cristiana Anglicana

Iglesia La Redonda

Boulevard Avenida de Los Incas

CINCO

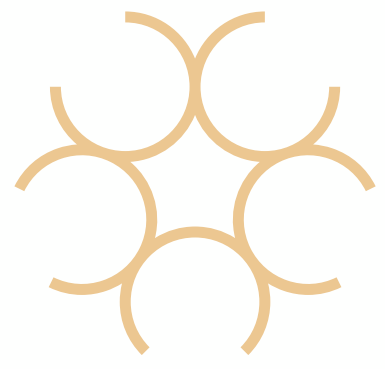


2021 · Buenos Aires

El Edificio

Arquitectura & Tipologías

Av. Cramer 2451 . Belgrano. CABA



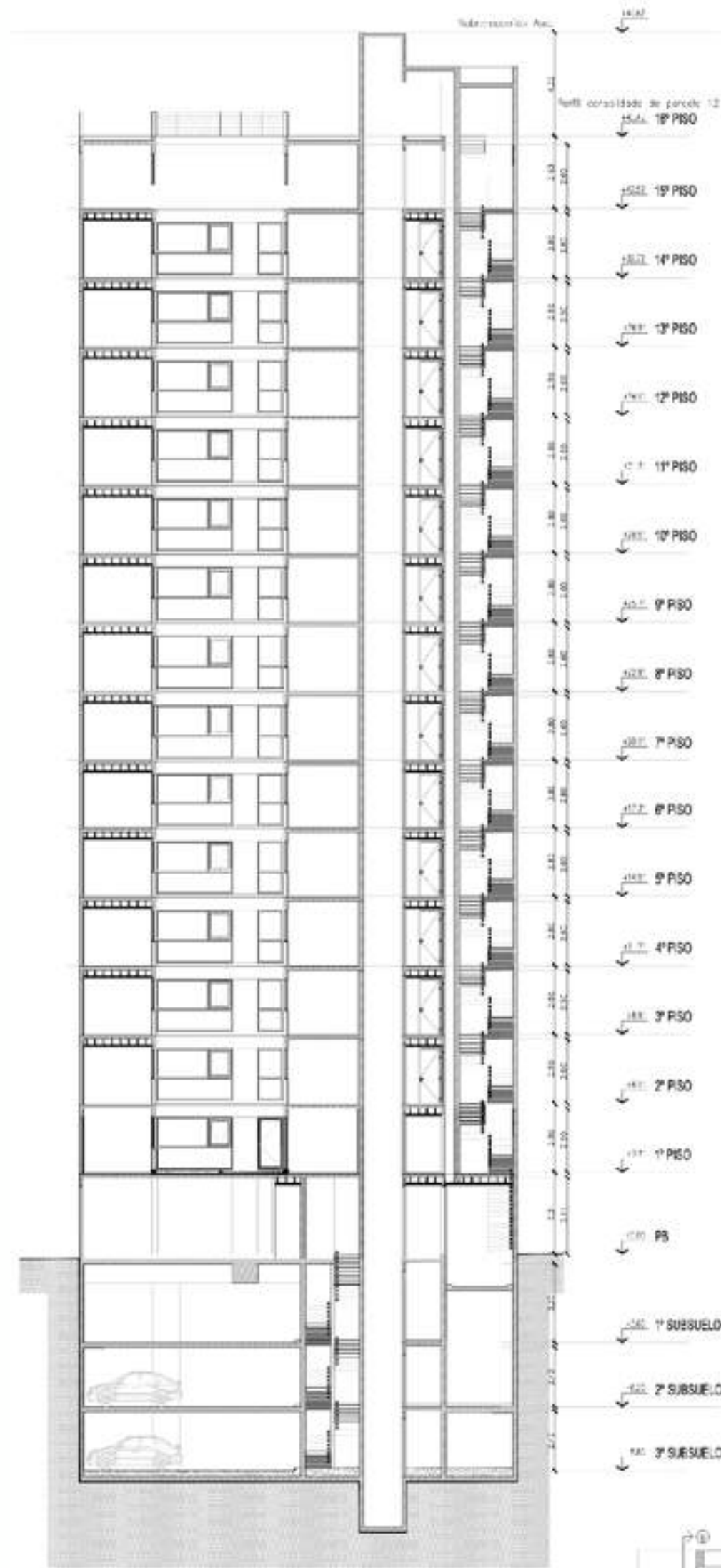
CINCO

Proyecto

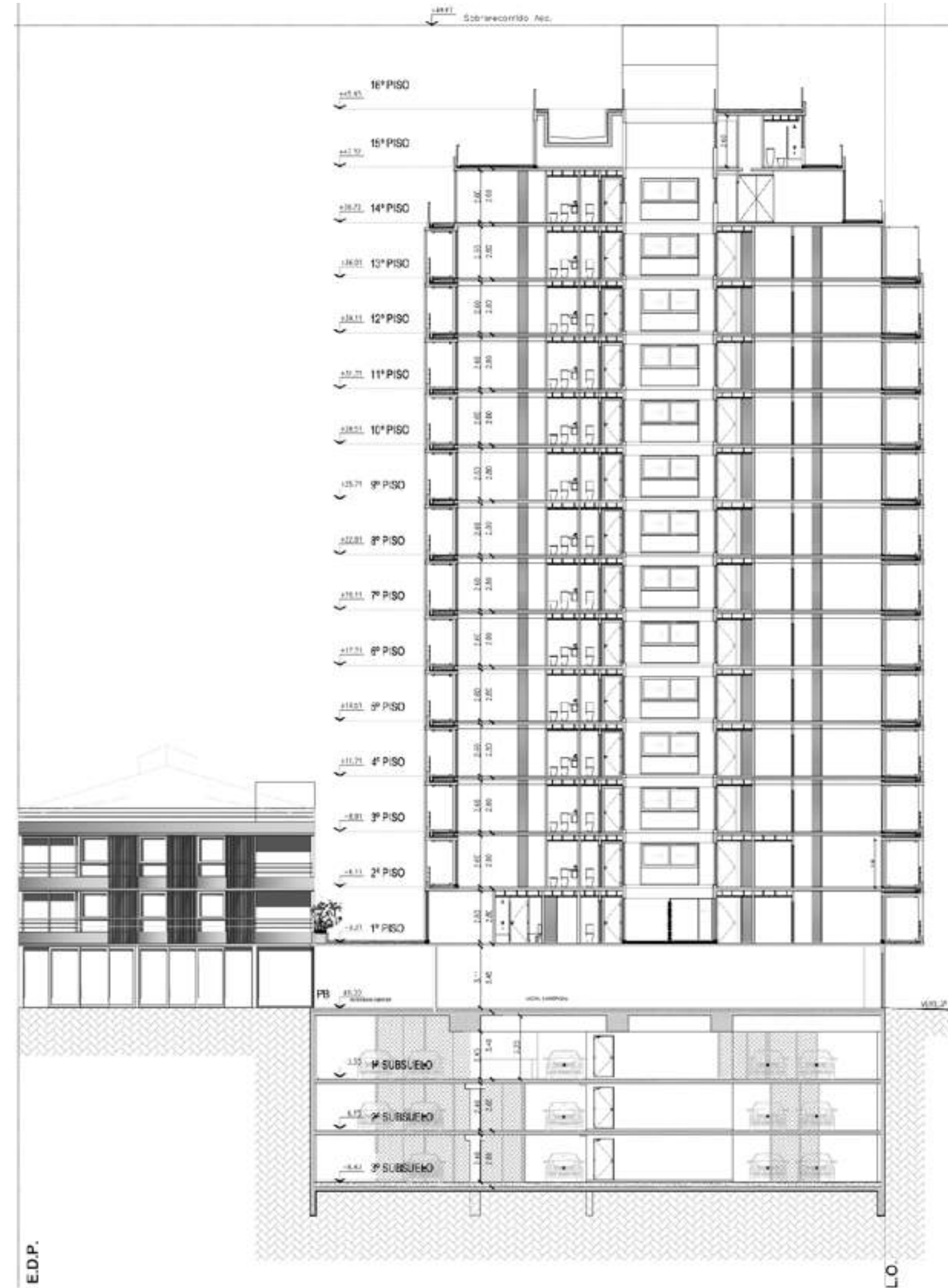
VIVIR ENTRE SENTIDOS



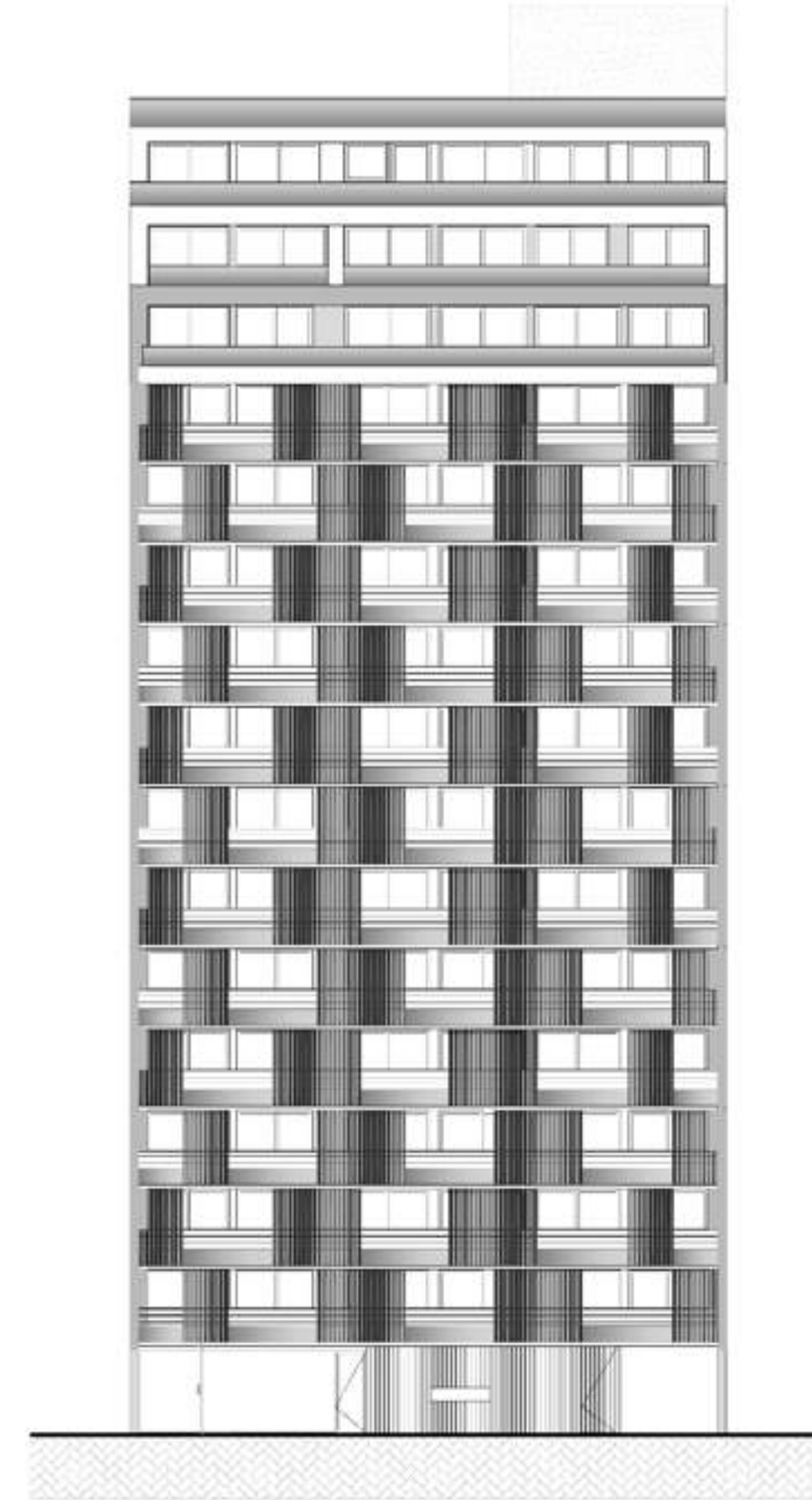
Referencia Cortes



Corte A-A

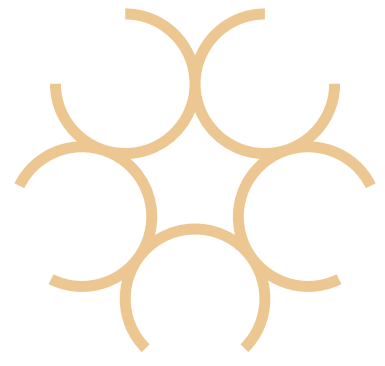


Corte B-B



Vista Fachada

Cortes & Vista



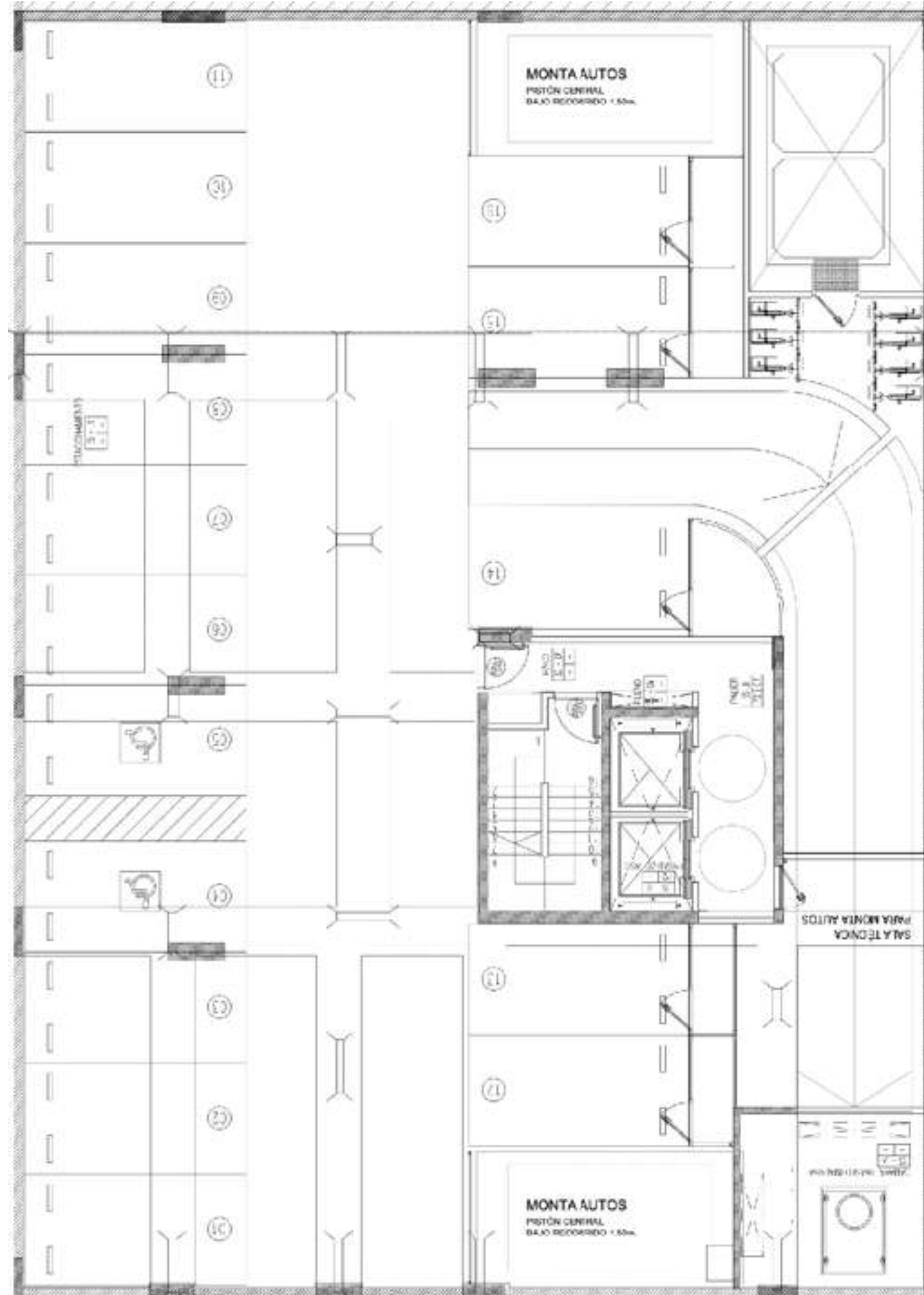
CINCO

Proyecto

Plantas SS1, 2 & 3

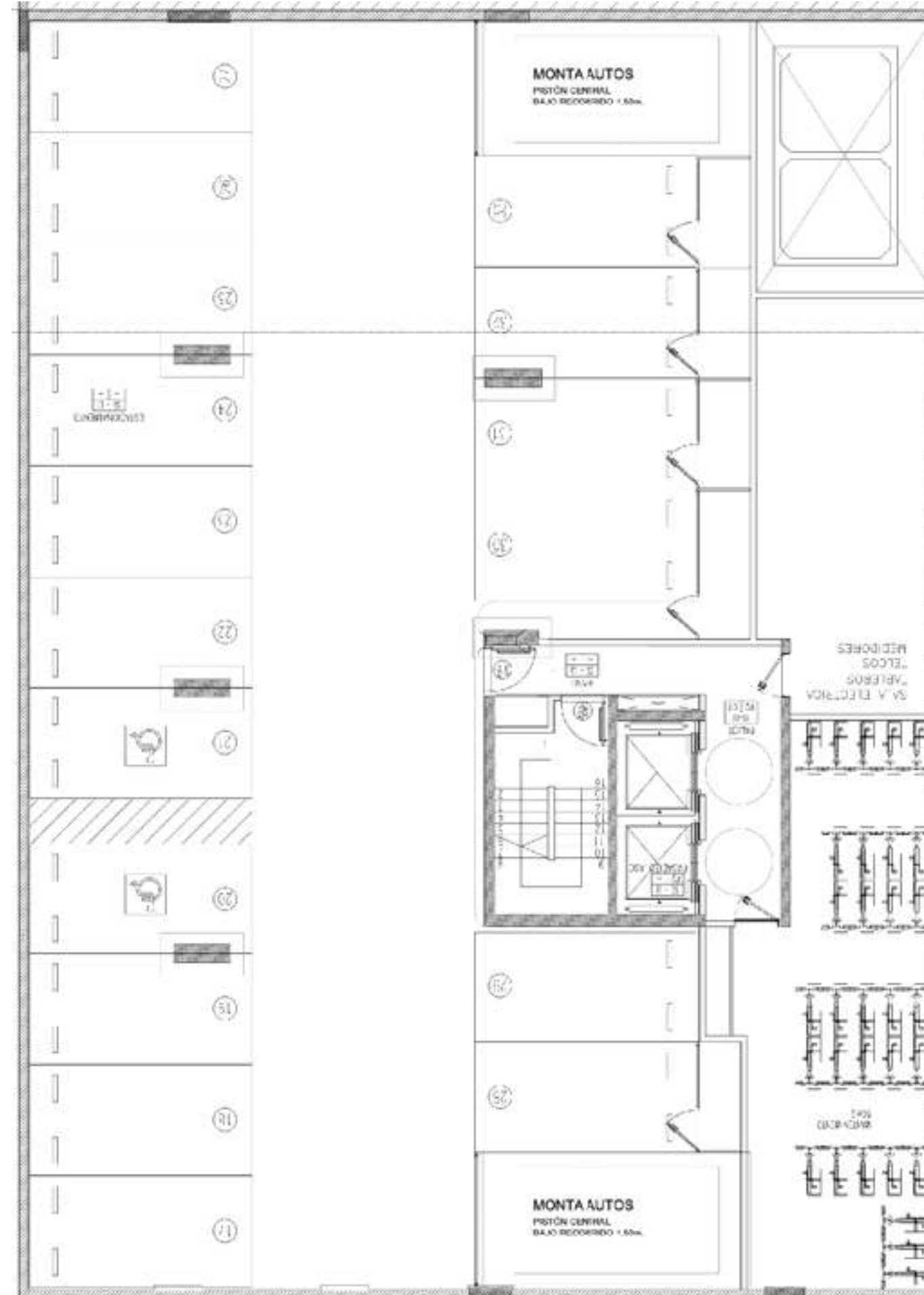
VIVIR ENTRE SENTIDOS

SS 1



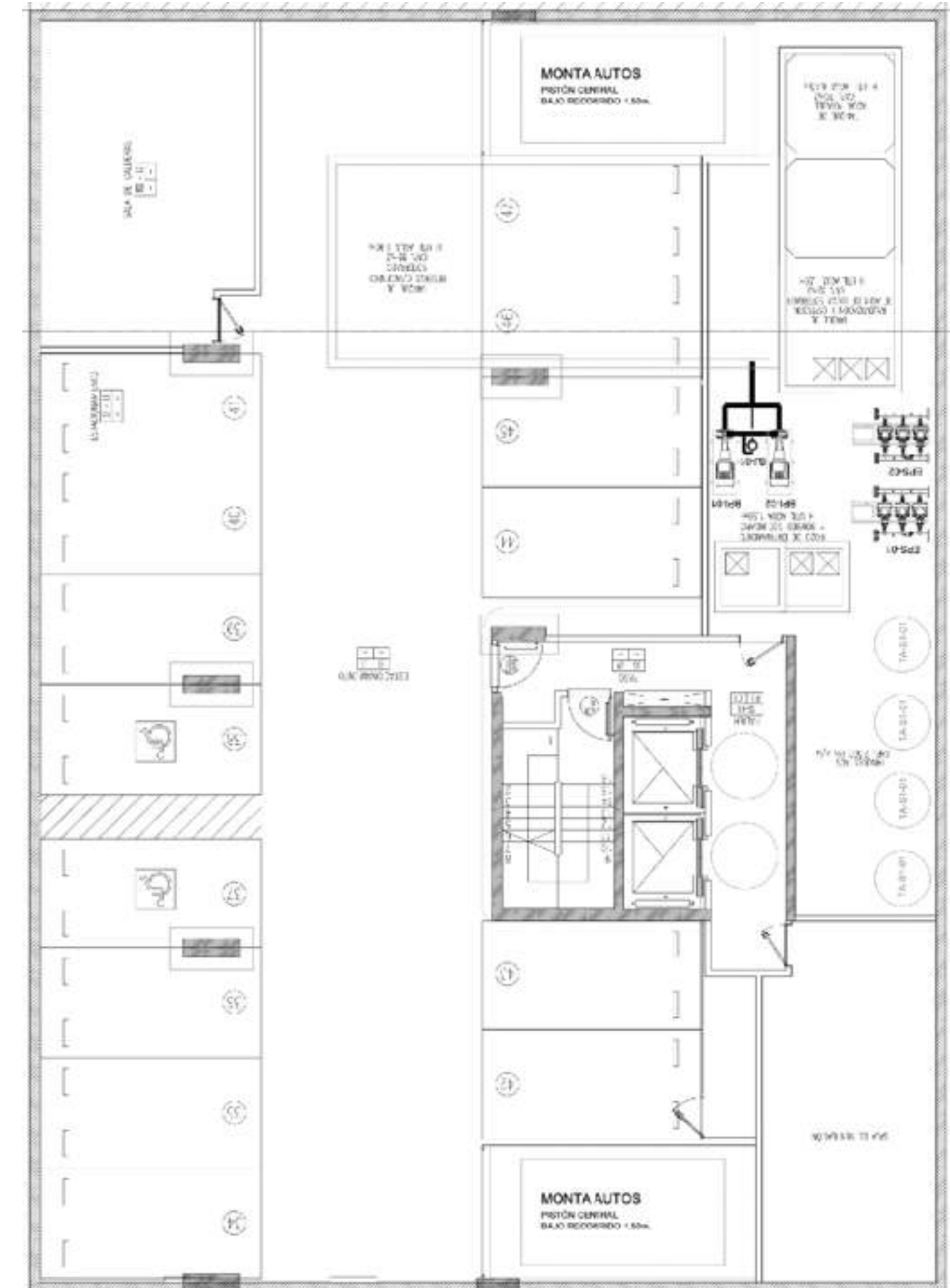
12 Cocheras Simples
4 Cocheras c/Baulera
7 Bicicletas

SS 2



13 Cocheras Simples
4 Cocheras c/Baulera
31 Bicicletas

SS 3



14 Cocheras Simples

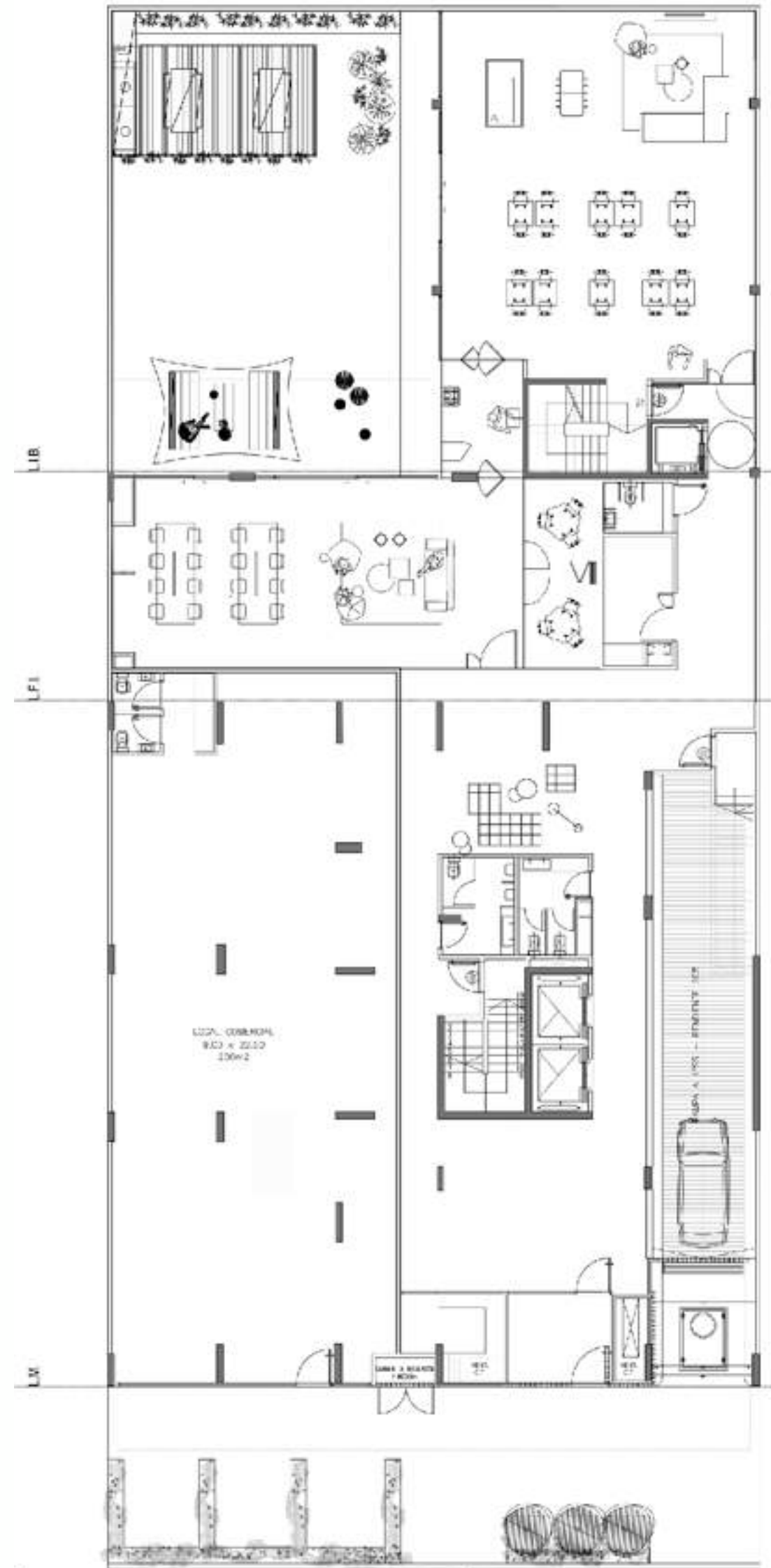


CINCO

Proyecto

Plantas PB, 1, 2 & 3

VIVIR ENTRE SENTIDOS



Planta PB



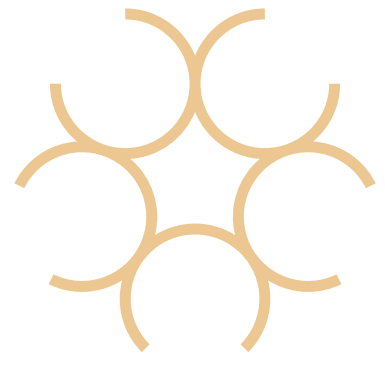
Planta 1



Planta 2



Planta 3

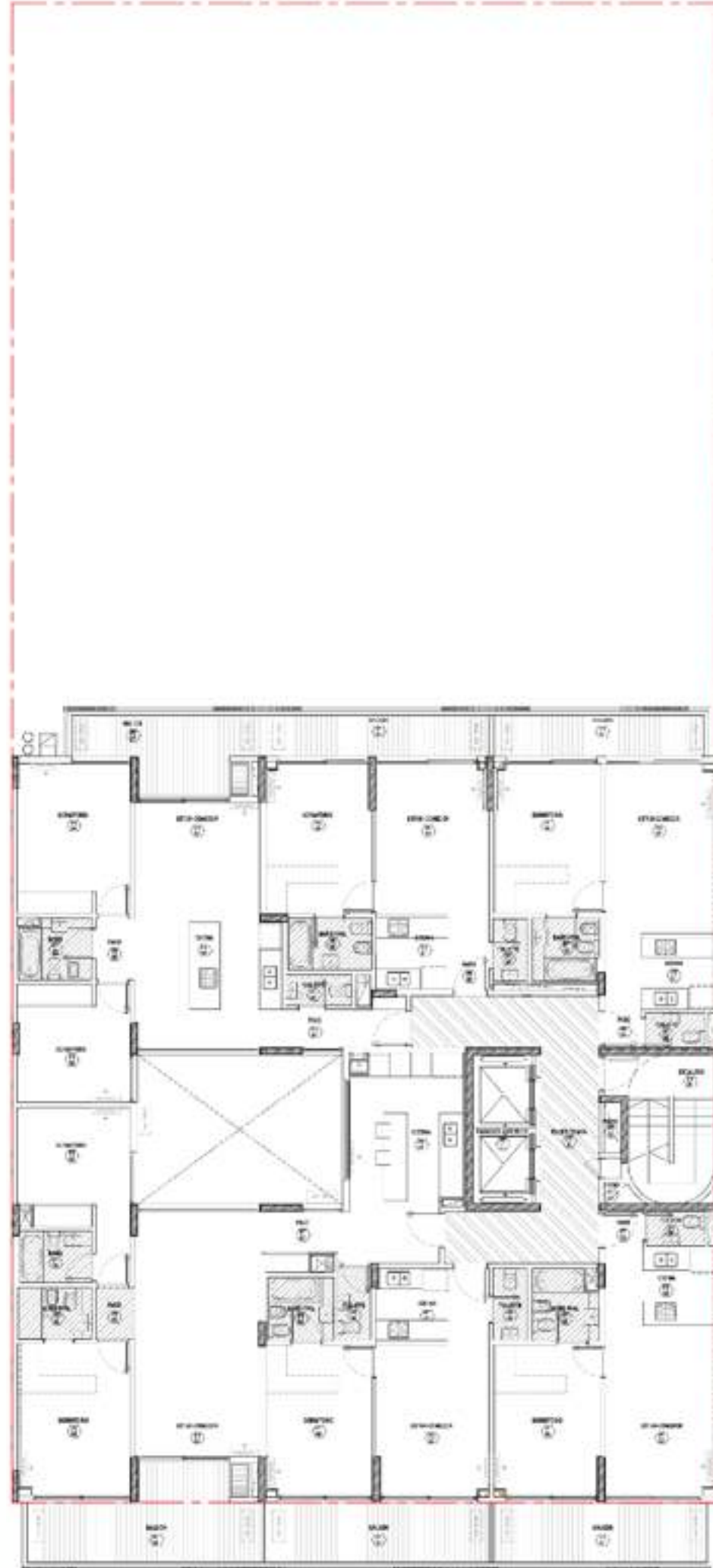


CINCO

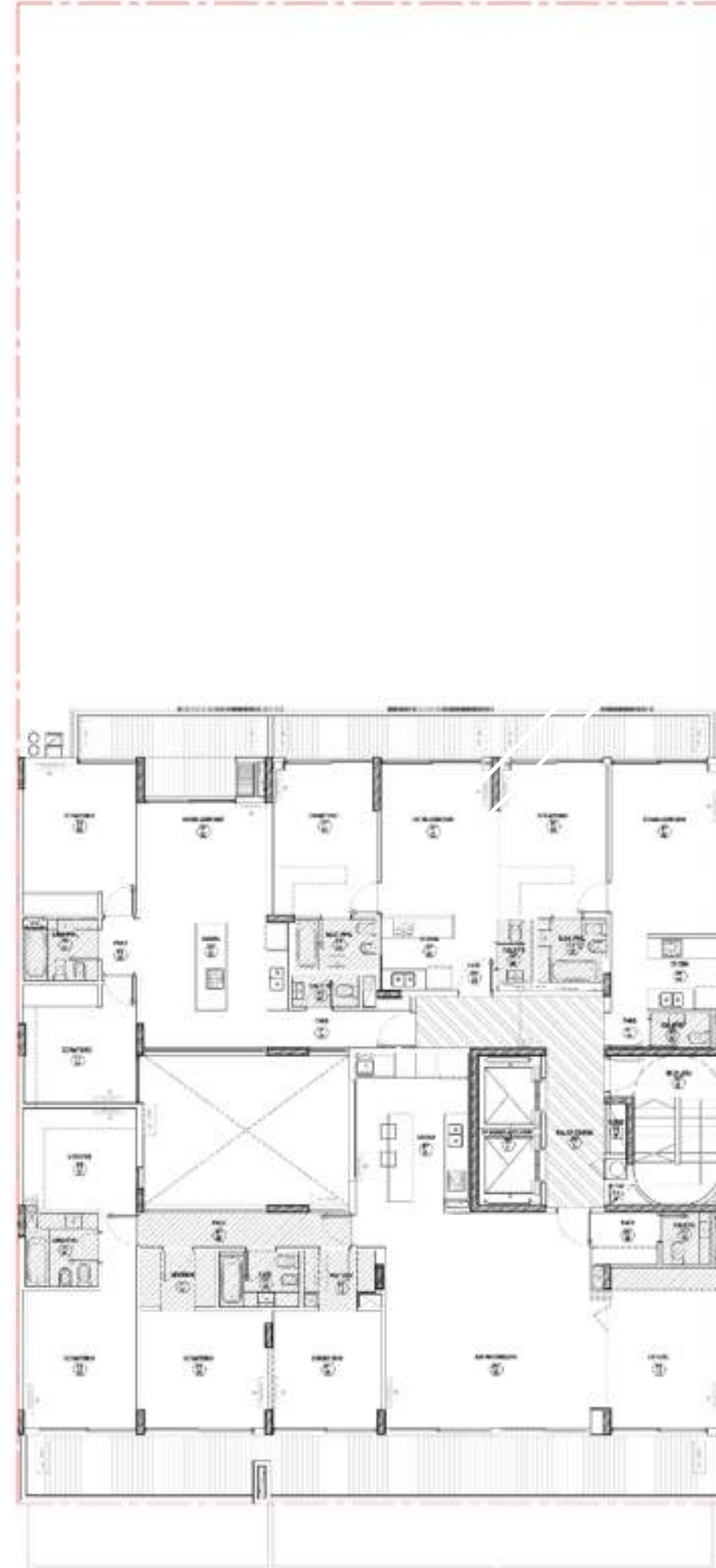
Proyecto

Plantas 4 - 13, 14, 15 & 16

VIVIR ENTRE SENTIDOS



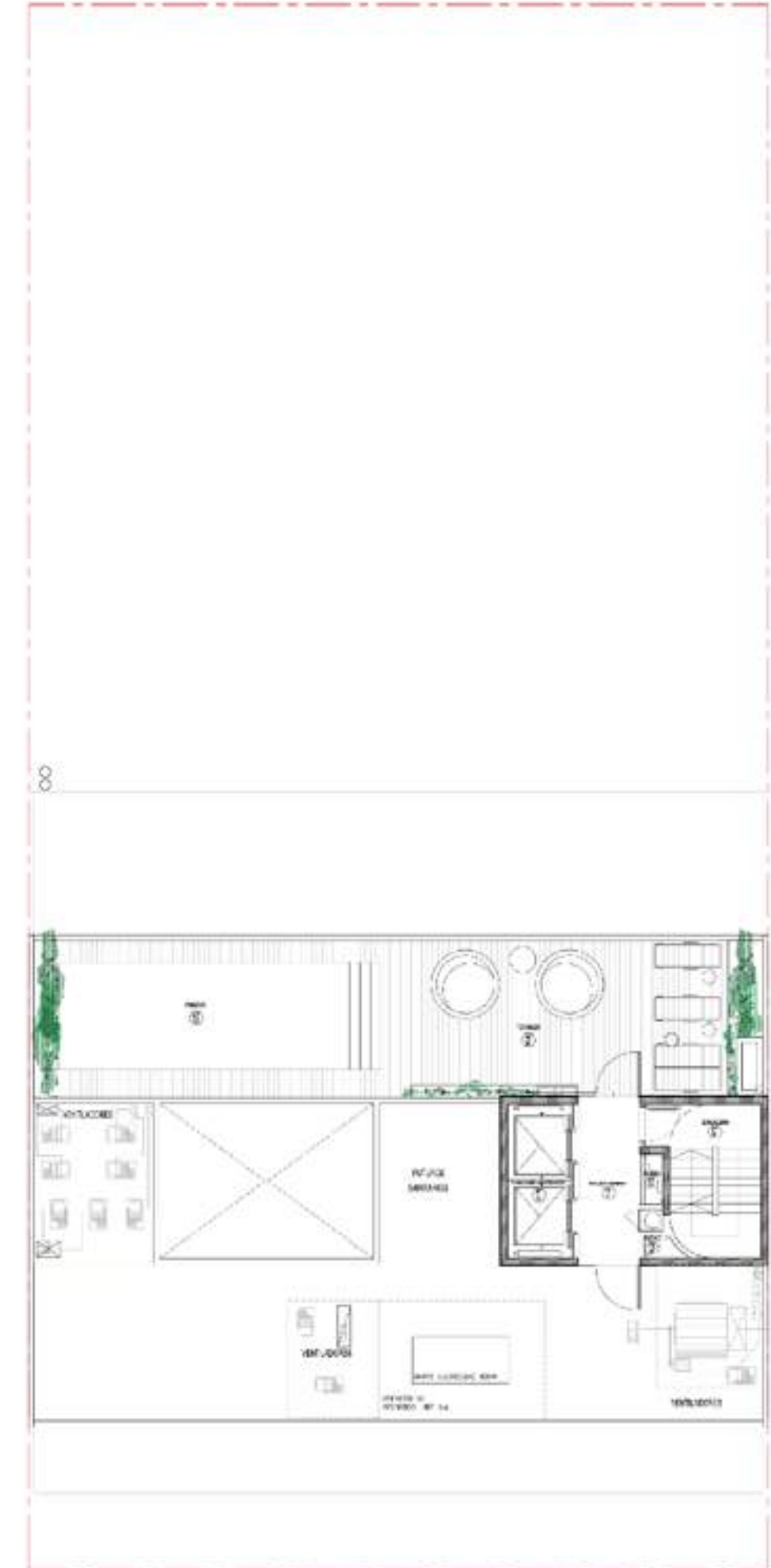
Plantas 4 a 13



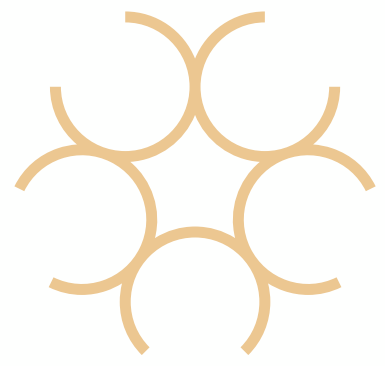
Planta 14



Planta 15



Planta 16



CINCO

Tipologías & Superficies

VIVIR ENTRE SENTIDOS

Unidades funcionales

Unidad	Tipologia	Ubicacion	Pisos	Cantidad	m2 Propios Unidad	m2 Totales
101	3 amb	frente	1	1	130,5	130,5
xxx1	3 amb	frente	2 a 13	12	117,6	1411,2
1401	4 amb	frente	14	1	206,8	206,8
1501	3 amb	frente	15	1	170,9	170,9
xxx2	2 amb	frente	1 a 13	13	59,0	767,0
xxx3	2 amb	frente	1 a 13	13	63,1	820,3
104	3 amb con terraza	contrafrente	1	1	185,8	185,8
xxx4	2 amb	contrafrente	2 a 14	13	59,9	778,7
xxx5	2 amb	contrafrente	2 a 14	13	56,1	729,3
106	3 amb con terraza	contrafrente	1	1	146,0	146,0
xxx6	3 amb	contrafrente	2 a 14	13	88,1	1145,3
207	monoambiente	anexo	2	1	34,9	34,9
208	estudio	anexo	2	1	26,4	26,4
209	estudio	anexo	2	1	26,4	26,4
210	monoambiente	anexo	2	1	31,2	31,2
					TOTAL	6610,7

Unidades complementarias

Tipologia	Ubicacion	Pisos	Cantidad
cochera simple	subsuelo	-1 a -3	39
cochera con baulera	subsuelo	-1 a -3	8
guarda bicicletas	subsuelo	-1 a -3	38

Amenities

Sector	Ubicacion	m2
coworking	PB	122,6
sum/playroom	PB	116,6
jardin	PB	152,4
gym/yoga/spa	1er piso anexo	151,4
rooftop lounge	piso 15	126,4
piscina & solarium	piso 16	108,8
TOTAL		778,2

superficie amenities +11% superficie propia



CINCO Fachada





CINCO Fachada



2451



CINCO Lobby



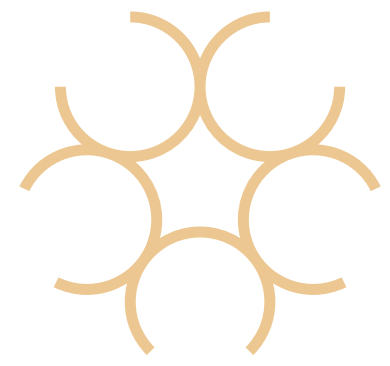
CINCO



2021 · Buenos Aires

Extraordinarios Amenities

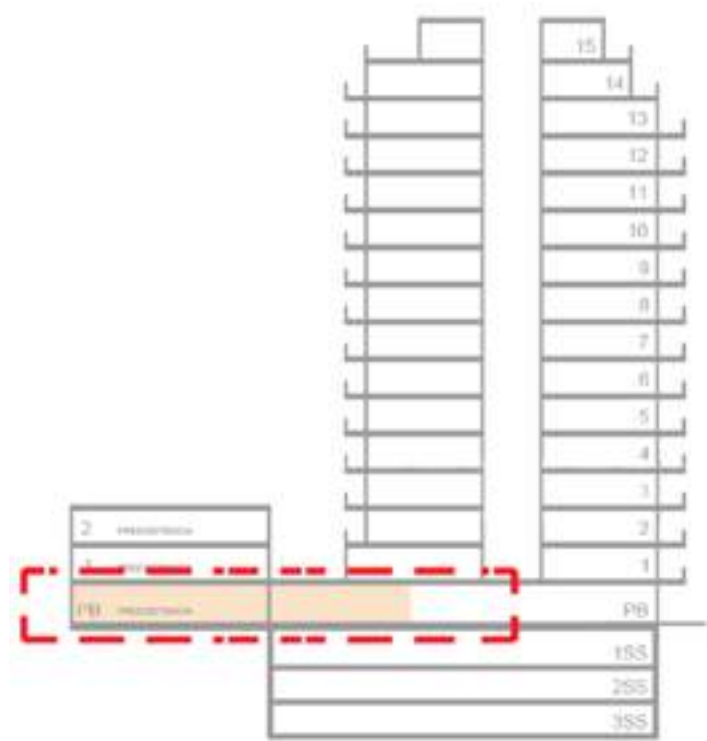
Av. Cramer 2451 . Belgrano. CABA



CINCO

Amenities PB

VIVIR ENTRE SENTIDOS



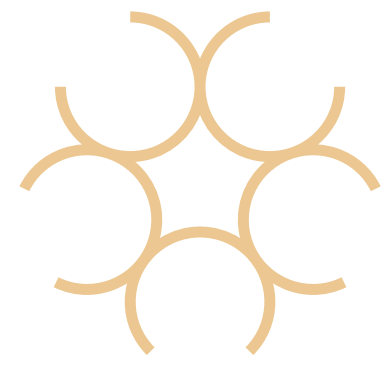
Jardin
+152 m2
Parquizado
Parrilas
Livings
Espejo de Agua

Coworking
+122 m2
Lobby Propio
Mesas & Living Comunes
2 Oficinas cerradas
Office & Servicios



SUM / PlayRoom
+116 m2

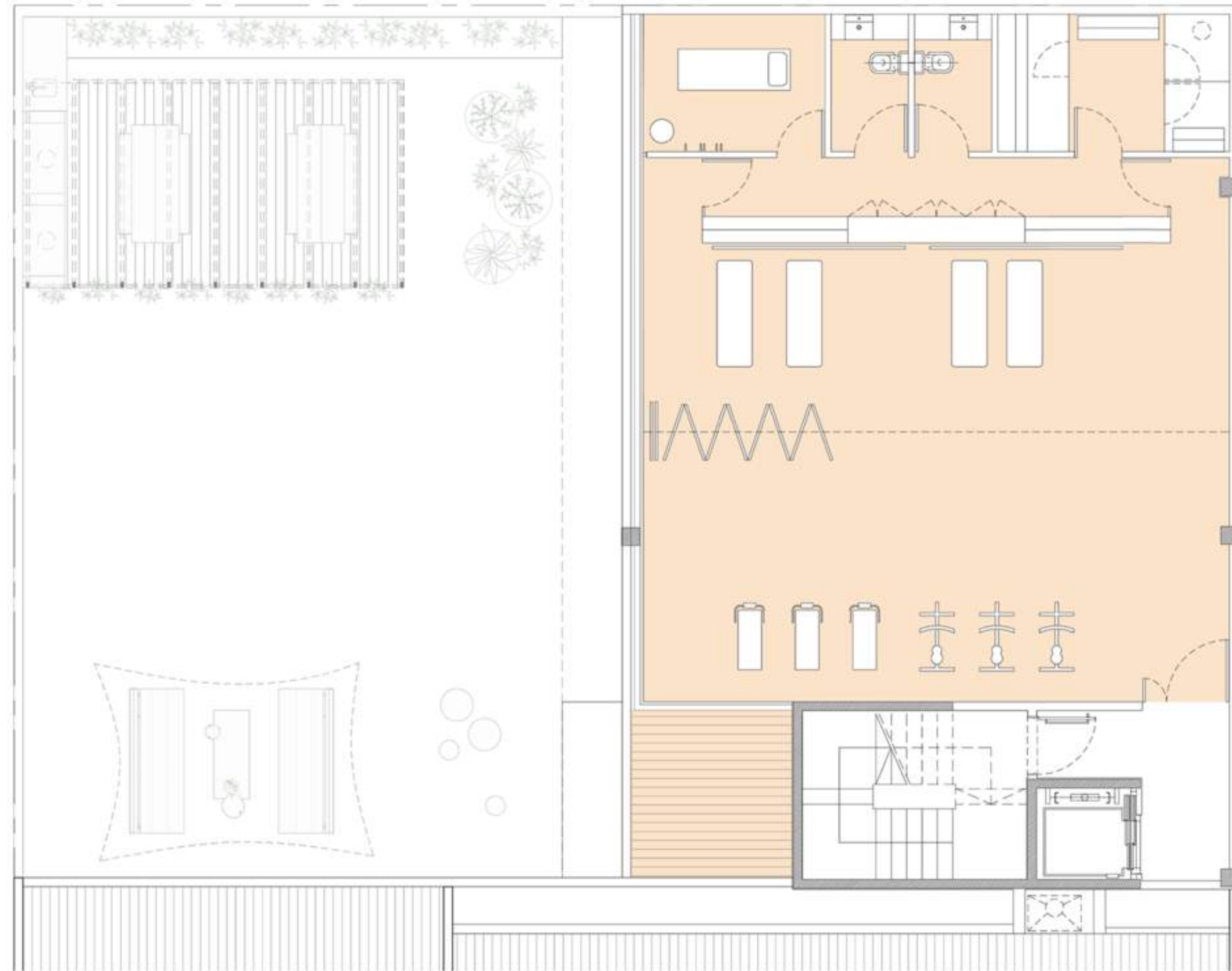
Cocina Industrial
Office & Servicios
Living con Consola Juegos
Pool & Metegol



CINCO

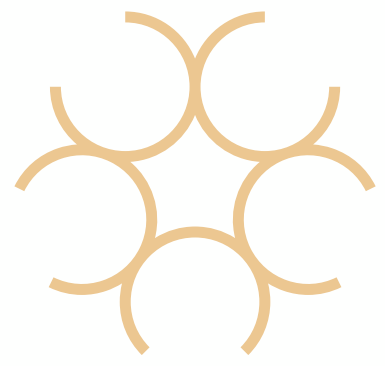
Amenities P1

VIVIR ENTRE SENTIDOS



**Gym / Yoga / SPA
+151 m²**

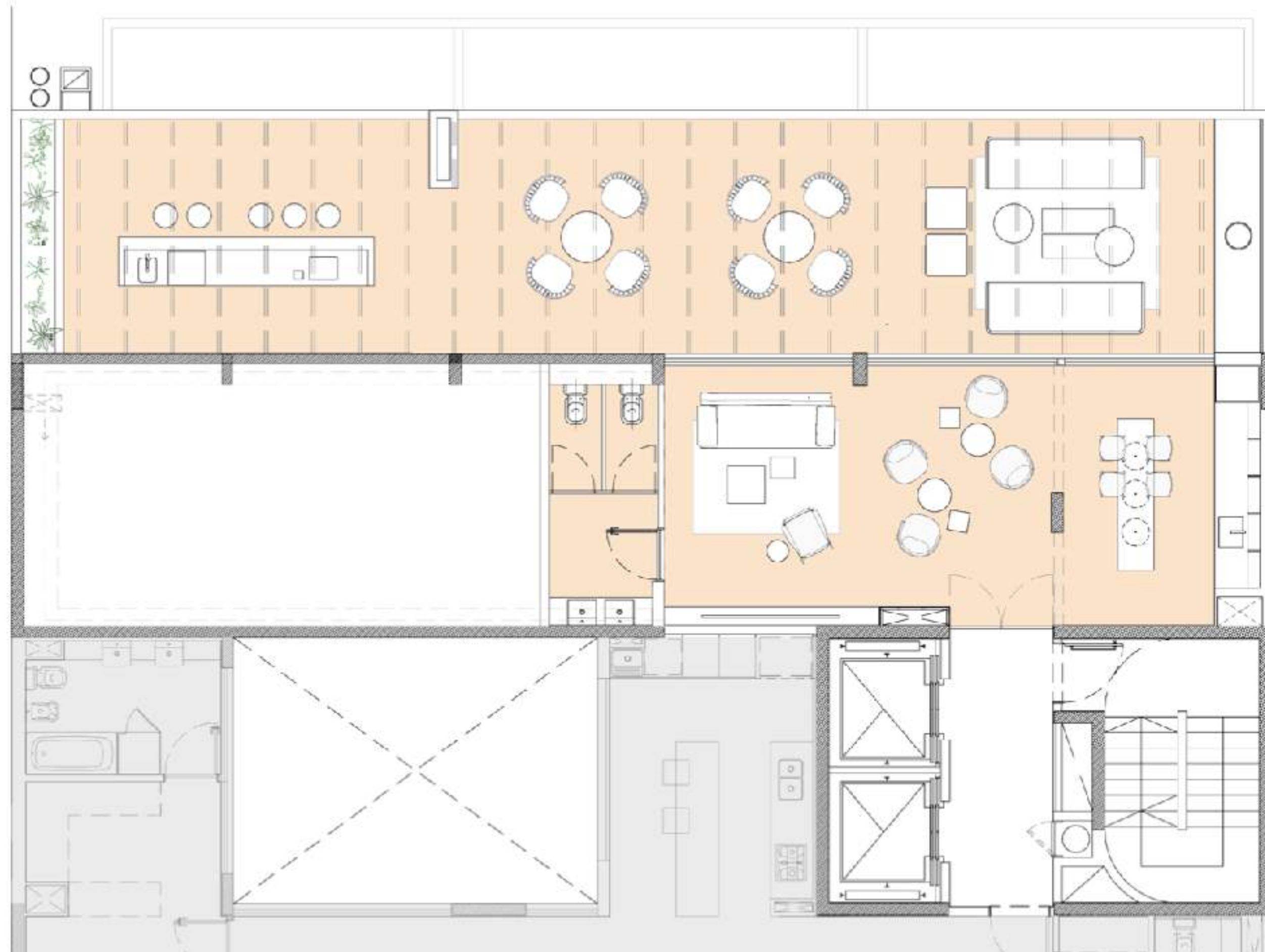
- Gimnasio
- Sala Yoga
- SPA con Sala Masajes,
Sauna, Finlandes y Duchas
- Vistas a Jardin



CINCO

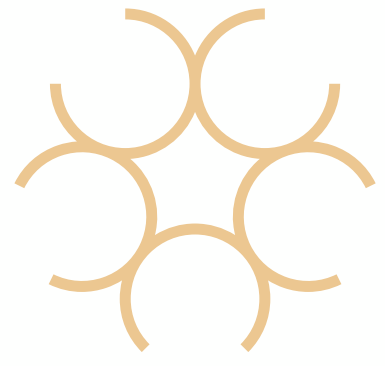
Amenities P15

VIVIR ENTRE SENTIDOS



Sky Bar / Rooftop Lounge
+126 m2

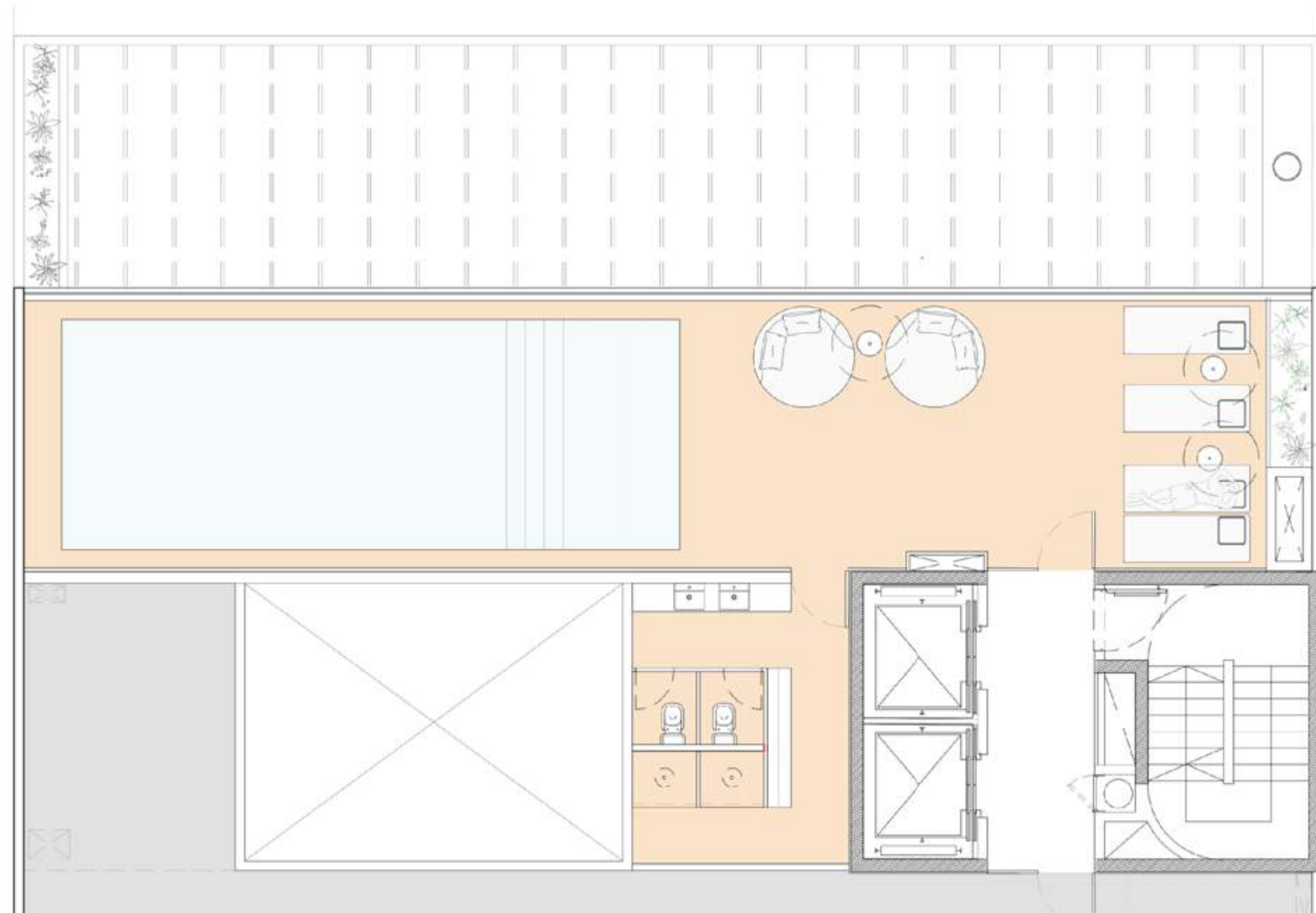
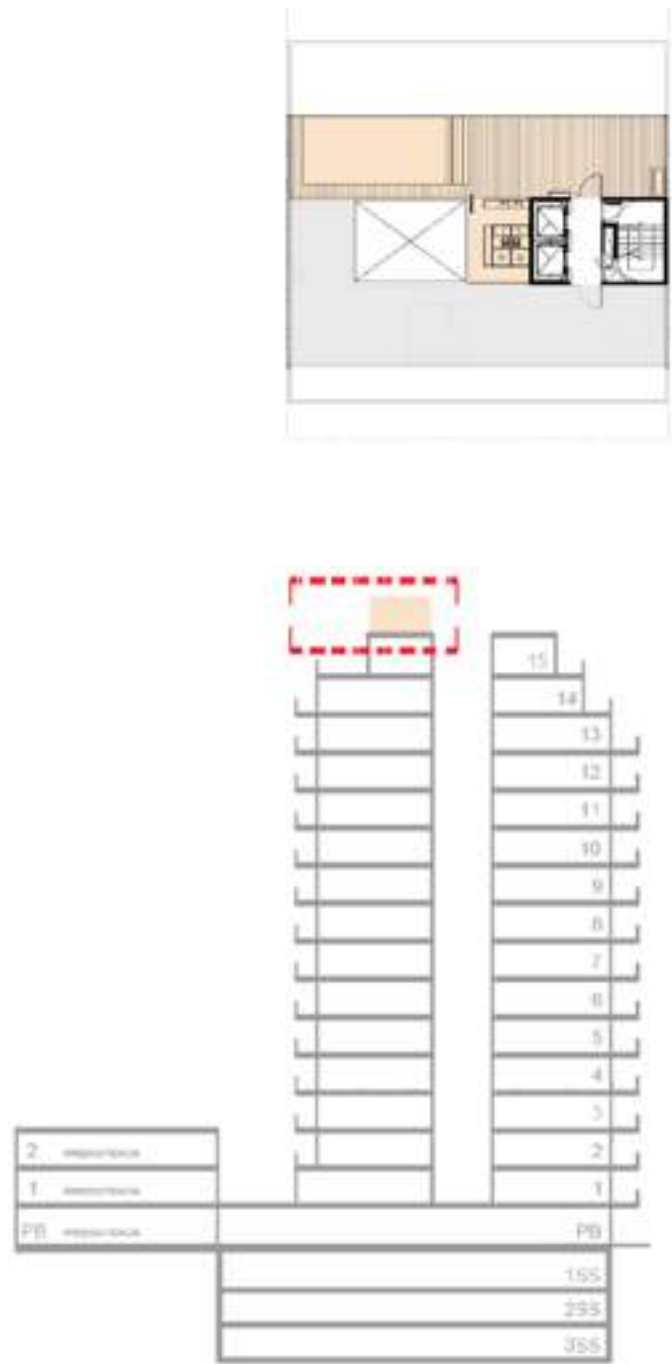
- Living
- Fogonero
- Barras (In & Out)
- Sala TV
- Servicios



CINCO

Amenities P16

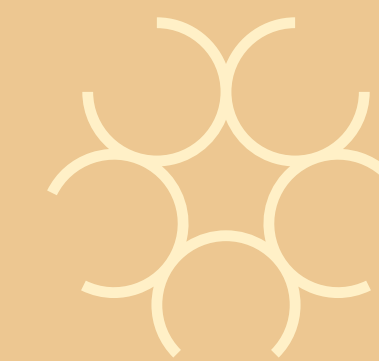
VIVIR ENTRE SENTIDOS



**Piscina / Solarium
+108 m2**

Piscina Climatizada
Solarium
Servicios

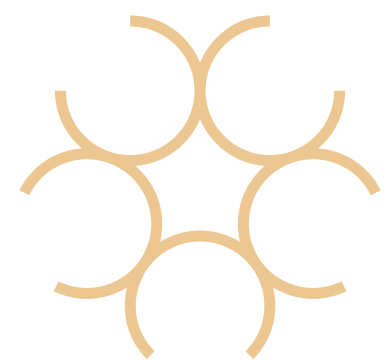
CINCO



2021 · Buenos Aires

Detalle Plantas

Av. Cramer 2451 . Belgrano. CABA



CINCO

Planta Piso 1

VIVIR ENTRE SENTIDOS



Av. Cramer

106



104

101

102

103

UNIDAD	Cub (1)	89,2 m ²	Semicub (2)	16,2 m ²	Descub (3)	12,9 m ²
101	SUBTOTAL (1 + 2 + 3)					118,3 m ²
	Muros, Plenos y Estructuras (4)					12,2 m ²
	3 AMBIENTES					TOTAL (1 + 2 + 3 + 4)

UNIDAD	Cub (1)	41,9 m ²	Semicub (2)	12,0 m ²	Descub (3)	0,0 m ²
102	SUBTOTAL (1 + 2 + 3)					53,9 m ²
	Muros, Plenos y Estructuras (4)					5,1 m ²
	2 AMBIENTES					TOTAL (1 + 2 + 3 + 4)

UNIDAD	Cub (1)	45,0 m ²	Semicub (2)	11,5 m ²	Descub (3)	0,0 m ²
103	SUBTOTAL (1 + 2 + 3)					56,5 m ²
	Muros, Plenos y Estructuras (4)					6,6 m ²
	2 AMBIENTES					TOTAL (1 + 2 + 3 + 4)

UNIDAD	Cub (1)	101,2 m ²	Semicub (2)	0,0 m ²	Descub (3)	73,3 m ²
104	SUBTOTAL (1 + 2 + 3)					174,5 m ²
	Muros, Plenos y Estructuras (4)					11,3 m ²
	3 AMBIENTES					TOTAL (1 + 2 + 3 + 4)

UNIDAD	Cub (1)	77,6 m ²	Semicub (2)	3,0 m ²	Descub (3)	54,9 m ²
106	SUBTOTAL (1 + 2 + 3)					135,5 m ²
	Muros, Plenos y Estructuras (4)					10,5 m ²
	3 AMBIENTES					TOTAL (1 + 2 + 3 + 4)

METROS COMERCIALES:

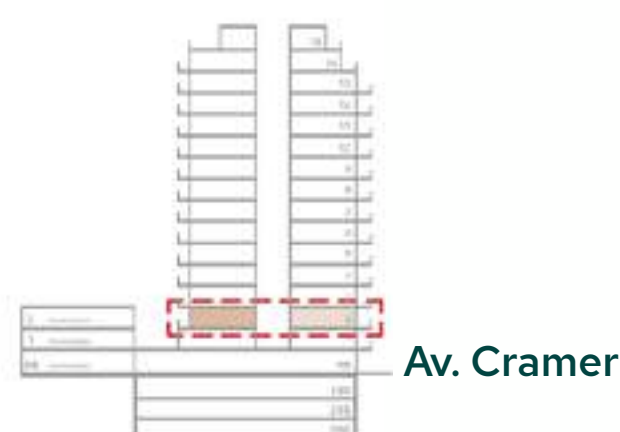
LOS PLANOS, DESCRIPCIONES, FOTOGRAFÍAS E ILUSTRACIONES SON MERAMENTE ORIENTATIVOS Y ESTÁN SUJETOS A MODIFICACIONES, ADECUACIONES Y REPLANTEOS, TANTO EN LO QUE RESPECTA A LA TIPOLOGÍA, TAMAÑO Y CARACTERÍSTICA DE LAS UNIDADES FUNCIONALES COMO A LOS SERVICIOS GENERALES, AMENITIES Y ESPACIOS COMUNES DEL EDIFICIO. ASIMISMO, LAS MEDIDAS Y SUPERFICIES DE LOS PLANOS SON MERAMENTE ORIENTATIVAS, Y PODRÁN VARIAR EN RELACIÓN A LAS MODIFICACIONES INDICADAS PRECEDENTEMENTE, AL PLANO DE MENSURA Y DIVISIÓN EN PROPIEDAD HORIZONTAL, AL AVANCE TÉCNICO DEL PROYECTO Y A LA INCORPORACIÓN DE LA ESTRUCTURA Y LAS INSTALACIONES PERTINENTES DEL PROYECTO. LOS METROS INDICADOS SON PROPIOS. LOS METROS COMERCIALES TOTALES INCLUIRAN EL PROPORCIONAL DE AMENITIES CORRESPONDIENTE.



CINCO

Planta Piso 2

VIVIR ENTRE SENTIDOS



UNIDAD	Cub (1)	89,2 m ²	Semicub (2)	16,2 m ²	Descub (3)	0,0 m ²	
201	SUBTOTAL (1+ 2+ 3)						105,4 m ²
	Muros, Plenos y Estructuras (4)						12,2 m ²
	3 AMBIENTES						TOTAL (1+ 2+ 3+ 4)

UNIDAD	Cub (1)	41,9 m ²	Semicub (2)	12,0 m ²	Descub (3)	0,0 m ²	
202	SUBTOTAL (1+ 2+ 3)						53,9 m ²
	Muros, Plenos y Estructuras (4)						5,1 m ²
	2 AMBIENTES						TOTAL (1+ 2+ 3+ 4)

UNIDAD	Cub (1)	45,0 m ²	Semicub (2)	11,5 m ²	Descub (3)	0,0 m ²	
203	SUBTOTAL (1+ 2+ 3)						56,5 m ²
	Muros, Plenos y Estructuras (4)						6,6 m ²
	2 AMBIENTES						TOTAL (1+ 2+ 3+ 4)

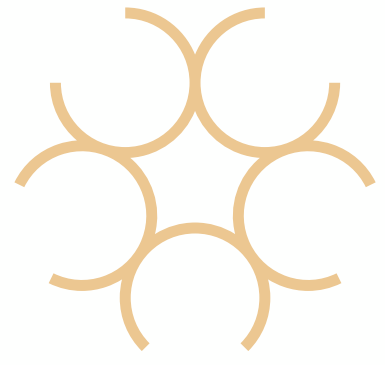
UNIDAD	Cub (1)	44,8 m ²	Semicub (2)	8,3 m ²	Descub (3)	0,0 m ²	
204	SUBTOTAL (1+ 2+ 3)						53,1 m ²
	Muros, Plenos y Estructuras (4)						6,8 m ²
	2 AMBIENTES						TOTAL (1+ 2+ 3+ 4)

UNIDAD	Cub (1)	41,7 m ²	Semicub (2)	8,8 m ²	Descub (3)	0,0 m ²	
205	SUBTOTAL (1+ 2+ 3)						50,5 m ²
	Muros, Plenos y Estructuras (4)						5,6 m ²
	2 AMBIENTES						TOTAL (1+ 2+ 3+ 4)

UNIDAD	Cub (1)	68,0 m ²	Semicub (2)	11,3 m ²	Descub (3)	0,0 m ²	
206	SUBTOTAL (1+ 2+ 3)						79,3 m ²
	Muros, Plenos y Estructuras (4)						8,8 m ²
	3 AMBIENTES						TOTAL (1+ 2+ 3+ 4)

METROS COMERCIALES:

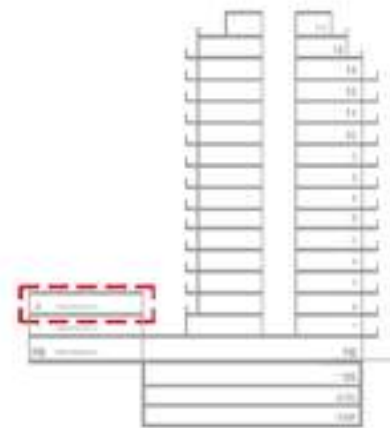
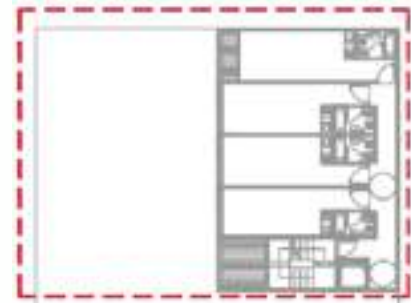
LOS PLANOS, DESCRIPCIONES, FOTOGRAFÍAS E ILUSTRACIONES SON MERAMENTE ORIENTATIVOS Y ESTÁN SUJETOS A MODIFICACIONES, ADECUACIONES Y REPLANTEOS, TANTO EN LO QUE RESPECTA A LA TIPOLOGÍA, TAMAÑO Y CARACTERÍSTICA DE LAS UNIDADES FUNCIONALES COMO A LOS SERVICIOS GENERALES, AMENITIES Y ESPACIOS COMUNES DEL EDIFICIO. ASIMISMO, LAS MEDIDAS Y SUPERFICIES DE LOS PLANOS SON MERAMENTE ORIENTATIVAS, Y PODRÁN VARIAR EN RELACIÓN A LAS MODIFICACIONES INDICADAS PRECEDENTEMENTE, AL PLANO DE MENSURA Y DIVISIÓN EN PROPIEDAD HORIZONTAL, AL AVANCE TÉCNICO DEL PROYECTO Y A LA INCORPORACIÓN DE LA ESTRUCTURA Y LAS INSTALACIONES PERTINENTES DEL PROYECTO. LOS METROS INDICADOS SON PROPIOS. LOS METROS COMERCIALES TOTALES INCLUIRAN EL PROPORCIONAL DE AMENITIES CORRESPONDIENTE.



CINCO

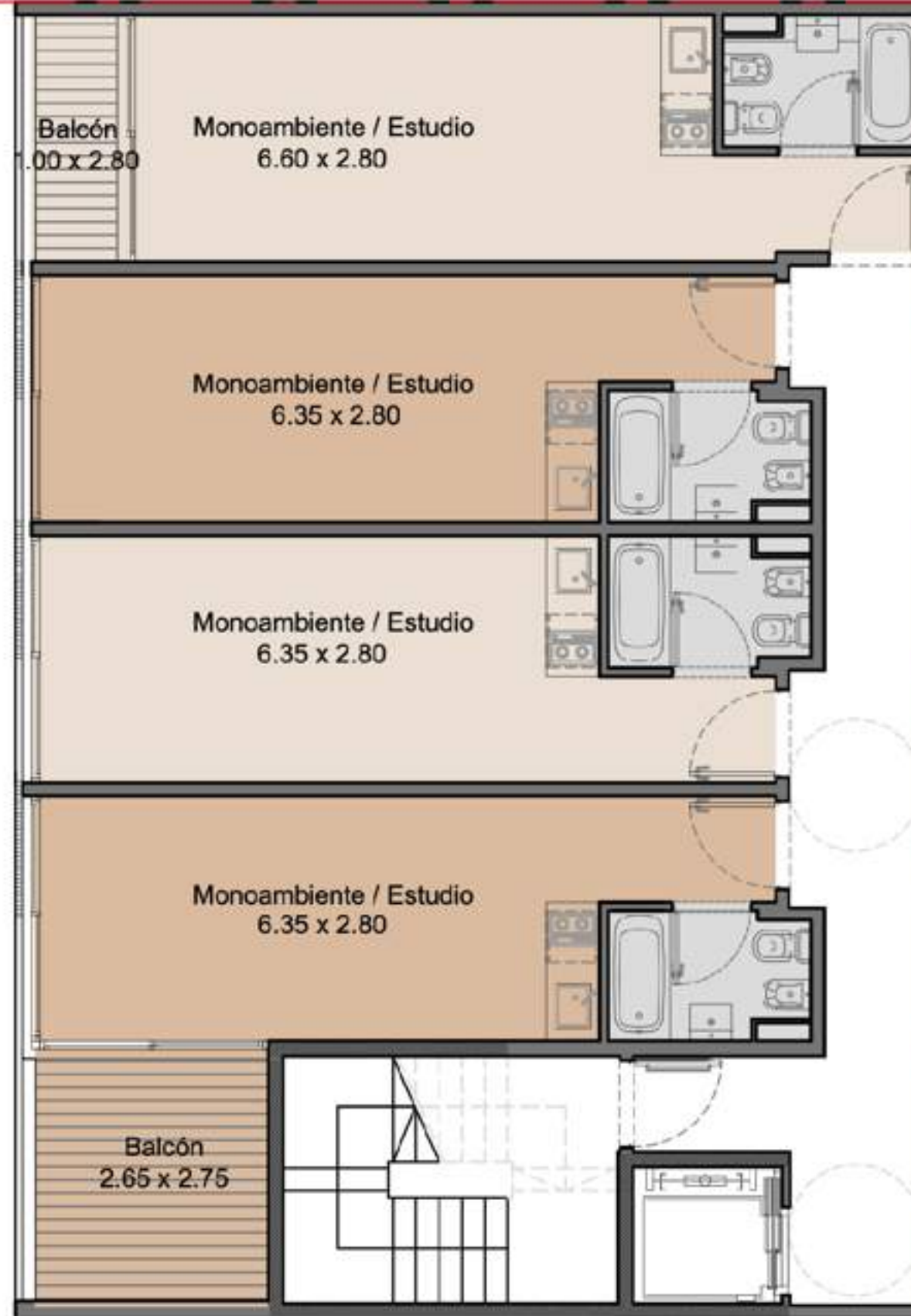
VIVIR ENTRE SENTIDOS

Planta Piso 2 Anexo



Av. Cramer

210



209

208

207

UNIDAD	Cub (1)	23,8 m ²	Semicub (2)	0,0 m ²	Descub (3)	7,3 m ²
207	SUBTOTAL (1 + 2 + 3)					31,1 m ²
	Muros, Plenos y Estructuras (4)					3,8 m ²
	TOTAL (1 + 2 + 3 + 4)					34,9 m ²
MONO						

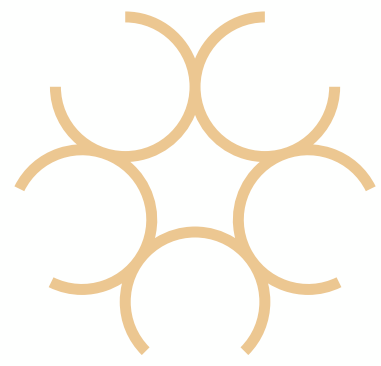
UNIDAD	Cub (1)	23,8 m ²	Semicub (2)	0,0 m ²	Descub (3)	0,0 m ²
208	SUBTOTAL (1 + 2 + 3)					23,8 m ²
	Muros, Plenos y Estructuras (4)					2,6 m ²
	TOTAL (1 + 2 + 3 + 4)					26,4 m ²
ESTUDIO						

UNIDAD	Cub (1)	23,8 m ²	Semicub (2)	0,0 m ²	Descub (3)	0,0 m ²
209	SUBTOTAL (1 + 2 + 3)					23,8 m ²
	Muros, Plenos y Estructuras (4)					2,6 m ²
	TOTAL (1 + 2 + 3 + 4)					26,4 m ²
ESTUDIO						

UNIDAD	Cub (1)	24,7 m ²	Semicub (2)	2,7 m ²	Descub (3)	0,0 m ²
210	SUBTOTAL (1 + 2 + 3)					27,4 m ²
	Muros, Plenos y Estructuras (4)					3,8 m ²
	TOTAL (1 + 2 + 3 + 4)					31,2 m ²
MONO						

METROS COMERCIALES:

LOS PLANOS, DESCRIPCIONES, FOTOGRAFÍAS E ILUSTRACIONES SON MERAMENTE ORIENTATIVOS Y ESTÁN SUJETOS A MODIFICACIONES, ADECUACIONES Y REPLANTEOS, TANTO EN LO QUE RESPECTA A LA TIPOLOGÍA, TAMAÑO Y CARACTERÍSTICA DE LAS UNIDADES FUNCIONALES COMO A LOS SERVICIOS GENERALES, AMENITIES Y ESPACIOS COMUNES DEL EDIFICIO. ASIMISMO, LAS MEDIDAS Y SUPERFICIES DE LOS PLANOS SON MERAMENTE ORIENTATIVAS, Y PODRÁN VARIAR EN RELACIÓN A LAS MODIFICACIONES INDICADAS PRECEDENTEMENTE, AL PLANO DE MENSURA Y DIVISIÓN EN PROPIEDAD HORIZONTAL, AL AVANCE TÉCNICO DEL PROYECTO Y A LA INCORPORACIÓN DE LA ESTRUCTURA Y LAS INSTALACIONES PERTINENTES DEL PROYECTO. LOS METROS INDICADOS SON PROPIOS. LOS METROS COMERCIALES TOTALES INCLUIRAN EL PROPORCIONAL DE AMENITIES CORRESPONDIENTE.



CINCO

Planta Pisos 3 a 13

VIVIR ENTRE SENTIDOS



UNIDAD	Cub (1)	89,2 m ²	Semicub (2)	16,2 m ²	Descub (3)	0,0 m ²	(*)
xxx1	SUBTOTAL (1 + 2 + 3)					105,4 m ²	
	Muros, Plenos y Estructuras (4)					12,2 m ²	
3 AMBIENTES	TOTAL (1 + 2 + 3 + 4)					117,6 m ²	

UNIDAD	Cub (1)	41,9 m ²	Semicub (2)	12,0 m ²	Descub (3)	0,0 m ²	(*)
xxx2	SUBTOTAL (1 + 2 + 3)					53,9 m ²	
	Muros, Plenos y Estructuras (4)					5,1 m ²	
2 AMBIENTES	TOTAL (1 + 2 + 3 + 4)					59,0 m ²	

UNIDAD	Cub (1)	45,0 m ²	Semicub (2)	11,5 m ²	Descub (3)	0,0 m ²	(*)
xxx3	SUBTOTAL (1 + 2 + 3)					56,5 m ²	
	Muros, Plenos y Estructuras (4)					6,6 m ²	
2 AMBIENTES	TOTAL (1 + 2 + 3 + 4)					63,1 m ²	

UNIDAD	Cub (1)	44,8 m ²	Semicub (2)	8,3 m ²	Descub (3)	0,0 m ²	(*)
xxx4	SUBTOTAL (1 + 2 + 3)					53,1 m ²	
	Muros, Plenos y Estructuras (4)					6,8 m ²	
2 AMBIENTES	TOTAL (1 + 2 + 3 + 4)					59,9 m ²	

UNIDAD	Cub (1)	41,7 m ²	Semicub (2)	8,8 m ²	Descub (3)	0,0 m ²	(*)
xxx5	SUBTOTAL (1 + 2 + 3)					50,5 m ²	
	Muros, Plenos y Estructuras (4)					5,6 m ²	
2 AMBIENTES	TOTAL (1 + 2 + 3 + 4)					56,1 m ²	

UNIDAD	Cub (1)	68,0 m ²	Semicub (2)	11,3 m ²	Descub (3)	0,0 m ²	(*)
xxx6	SUBTOTAL (1 + 2 + 3)					79,3 m ²	
	Muros, Plenos y Estructuras (4)					8,8 m ²	
3 AMBIENTES	TOTAL (1 + 2 + 3 + 4)					88,1 m ²	

(*) En las unidades 1301, 1302 y 1303 los m² son descubiertos

METROS COMERCIALES:

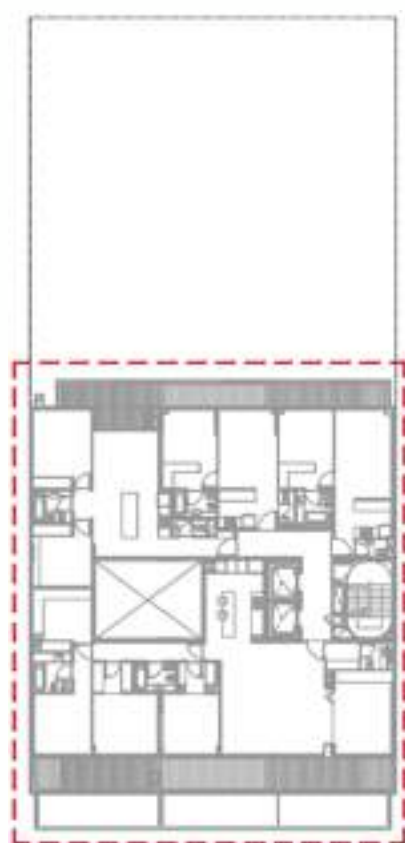
LOS PLANOS, DESCRIPCIONES, FOTOGRAFÍAS E ILUSTRACIONES SON MERAMENTE ORIENTATIVOS Y ESTÁN SUJETOS A MODIFICACIONES, ADECUACIONES Y REPLANTEOS, TANTO EN LO QUE RESPECTA A LA TIPOLOGÍA, TAMAÑO Y CARACTERÍSTICA DE LAS UNIDADES FUNCIONALES COMO A LOS SERVICIOS GENERALES, AMENITIES Y ESPACIOS COMUNES DEL EDIFICIO. ASIMISMO, LAS MEDIDAS Y SUPERFICIES DE LOS PLANOS SON MERAMENTE ORIENTATIVAS, Y PODRÁN VARIAR EN RELACIÓN A LAS MODIFICACIONES INDICADAS PRECEDENTEMENTE, AL PLANO DE MENSURA Y DIVISIÓN EN PROPIEDAD HORIZONTAL, AL AVANCE TÉCNICO DEL PROYECTO Y A LA INCORPORACIÓN DE LA ESTRUCTURA Y LAS INSTALACIONES PERTINENTES DEL PROYECTO. LOS METROS INDICADOS SON PROPIOS. LOS METROS COMERCIALES TOTALES INCLUIRAN EL PROPORCIONAL DE AMENITIES CORRESPONDIENTE.



CINCO

VIVIR ENTRE SENTIDOS

Planta Piso 14



Av. Cramer

1406

1405

1404



1401

UNIDAD 1401 4 AMBIENTES	Cub (1)	152,2 m ²	Semicub (2)	0,0 m ²	Descub (3)	37,2 m ²
	SUBTOTAL (1 + 2 + 3) 189,4 m ²					
	Muros, Plenos y Estructuras (4) 17,4 m ²					
TOTAL (1 + 2 + 3 + 4) 206,8 m ²						

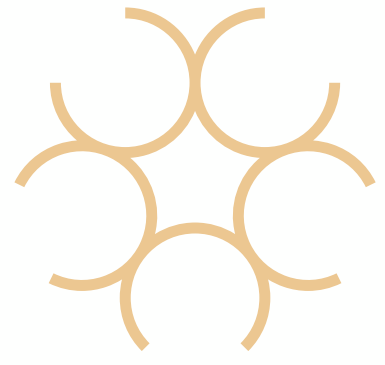
UNIDAD 1404 2 AMBIENTES	Cub (1)	44,8 m ²	Semicub (2)	8,3 m ²	Descub (3)	0,0 m ²
	SUBTOTAL (1 + 2 + 3) 53,1 m ²					
	Muros, Plenos y Estructuras (4) 6,8 m ²					
TOTAL (1 + 2 + 3 + 4) 59,9 m ²						

UNIDAD 1405 2 AMBIENTES	Cub (1)	41,7 m ²	Semicub (2)	8,8 m ²	Descub (3)	0,0 m ²
	SUBTOTAL (1 + 2 + 3) 50,5 m ²					
	Muros, Plenos y Estructuras (4) 5,6 m ²					
TOTAL (1 + 2 + 3 + 4) 56,1 m ²						

UNIDAD 1406 3 AMBIENTES	Cub (1)	68,0 m ²	Semicub (2)	11,3 m ²	Descub (3)	0,0 m ²
	SUBTOTAL (1 + 2 + 3) 79,3 m ²					
	Muros, Plenos y Estructuras (4) 8,8 m ²					
TOTAL (1 + 2 + 3 + 4) 88,1 m ²						

METROS COMERCIALES:

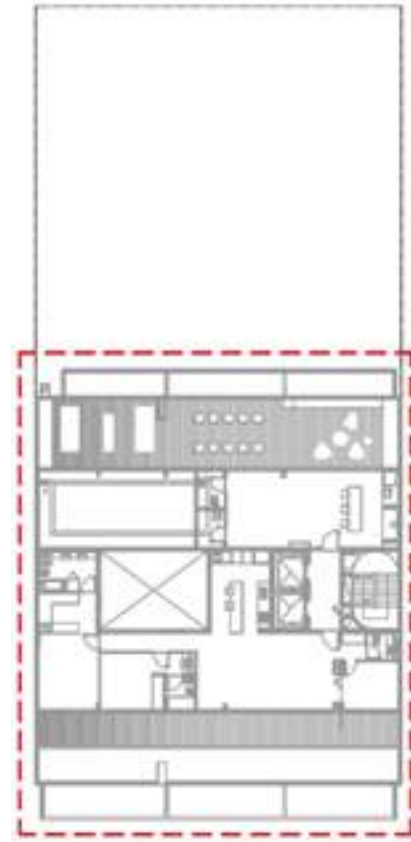
LOS PLANOS, DESCRIPCIONES, FOTOGRAFÍAS E ILUSTRACIONES SON MERAMENTE ORIENTATIVOS Y ESTÁN SUJETOS A MODIFICACIONES, ADECUACIONES Y REPLANTEOS, TANTO EN LO QUE RESPECTA A LA TIPOLOGÍA, TAMAÑO Y CARACTERÍSTICA DE LAS UNIDADES FUNCIONALES COMO A LOS SERVICIOS GENERALES, AMENITIES Y ESPACIOS COMUNES DEL EDIFICIO. ASIMISMO, LAS MEDIDAS Y SUPERFICIES DE LOS PLANOS SON MERAMENTE ORIENTATIVAS, Y PODRÁN VARIAR EN RELACIÓN A LAS MODIFICACIONES INDICADAS PRECEDENTEMENTE, AL PLANO DE MENSURA Y DIVISIÓN EN PROPIEDAD HORIZONTAL, AL AVANCE TÉCNICO DEL PROYECTO Y A LA INCORPORACIÓN DE LA ESTRUCTURA Y LAS INSTALACIONES PERTINENTES DEL PROYECTO. LOS METROS INDICADOS SON PROPIOS. LOS METROS COMERCIALES TOTALES INCLUIRAN EL PROPORCIONAL DE AMENITIES CORRESPONDIENTE.



CINCO

Planta Piso 15

VIVIR ENTRE SENTIDOS



Av. Cramer

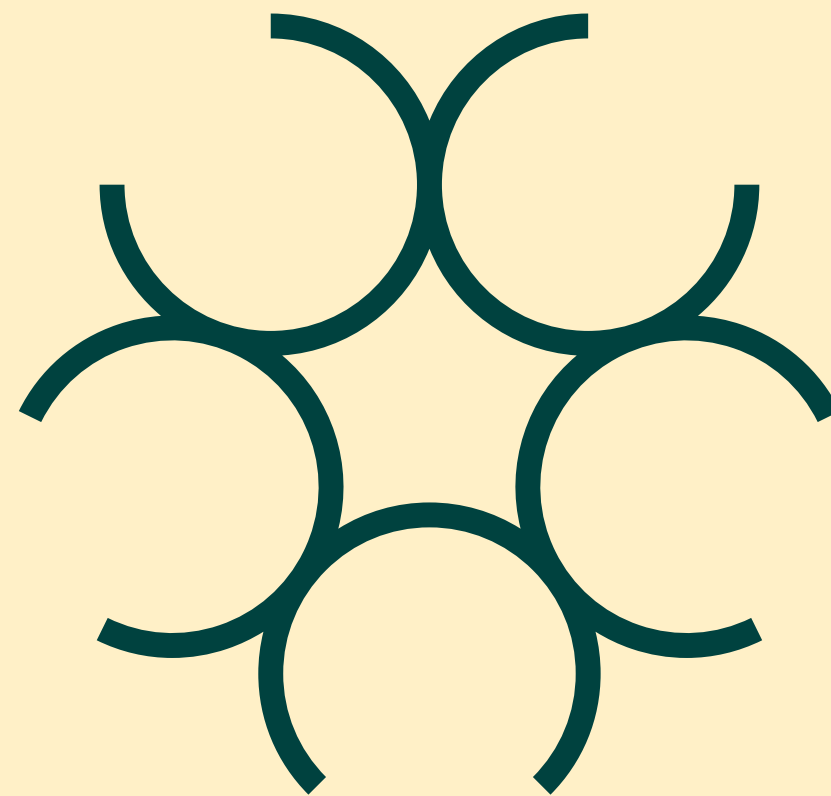


1501

UNIDAD	Cub (1)	116,3 m ²	Semicub (2)	0,0 m ²	Descub (3)	37,8 m ²
1501	SUBTOTAL (1 + 2 + 3)					154,1 m ²
	Muros, Plenos y Estructuras (4)					16,8 m ²
3 AMBIENTES	TOTAL (1 + 2 + 3 + 4)					170,9 m ²

METROS COMERCIALES:

LOS PLANOS, DESCRIPCIONES, FOTOGRAFÍAS E ILUSTRACIONES SON MERAMENTE ORIENTATIVOS Y ESTÁN SUJETOS A MODIFICACIONES, ADECUACIONES Y REPLANTEOS, TANTO EN LO QUE RESPECTA A LA TIPOLOGÍA, TAMAÑO Y CARACTERÍSTICA DE LAS UNIDADES FUNCIONALES COMO A LOS SERVICIOS GENERALES, AMENITIES Y ESPACIOS COMUNES DEL EDIFICIO. ASIMISMO, LAS MEDIDAS Y SUPERFICIES DE LOS PLANOS SON MERAMENTE ORIENTATIVAS, Y PODRÁN VARIAR EN RELACIÓN A LAS MODIFICACIONES INDICADAS PRECEDENTEMENTE, AL PLANO DE MENSURA Y DIVISIÓN EN PROPIEDAD HORIZONTAL, AL AVANCE TÉCNICO DEL PROYECTO Y A LA INCORPORACIÓN DE LA ESTRUCTURA Y LAS INSTALACIONES PERTINENTES DEL PROYECTO. LOS METROS INDICADOS SON PROPIOS. LOS METROS COMERCIALES TOTALES INCLUIRAN EL PROPORCIONAL DE AMENITIES CORRESPONDIENTE.



viviencinco

viviencinco.com

DESARROLLAN



INTERIORISMO

Estudio SMUD

ANTEPROYECTO

PAISAJE

Bulla

ESTA PRESENTACIÓN PROVEE INFORMACIÓN SOBRE EL EMPRENDIMIENTO INMOBILIARIO CINCO A DESARROLLARSE EN AV. CRAMER 2451, CIUDAD AUTÓNOMA DE BUENOS AIRES POR PARTE DE RUL5779 S.A. (EL "EMPRENDIMIENTO") Y, EN NINGÚN CASO, CONSTITUYE UN ANÁLISIS EXHAUSTIVO O COMPLETO DE LA SITUACIÓN FINANCIERA Y/U OPERATIVA DEL EMPRENDIMIENTO. LA INFORMACIÓN PRESENTADA ES EXCLUSIVAMENTE A FINES ILUSTRATIVOS Y ESTIMATIVOS Y, POR LO TANTO, NO ES, Y NO PRETENDE SER, UN ASESORAMIENTO O CONSEJO LEGAL, IMPOSITIVO, FINANCIERO, O DE INVERSIÓN SOBRE CUALQUIER TEMA TRATADO. LOS MISMOS PODRÁN SER CONSULTADOS CON SU ASESOR PERSONAL. ESTA INFORMACIÓN NO CONSTITUYE UNA OFERTA DE NINGÚN TIPO Y ESTÁ SUJETA A CAMBIOS SIN PREVIO AVISO. EL EMPRENDIMIENTO NO TIENE LA OBLIGACIÓN DE ACTUALIZAR O MANTENER VIGENTE LA INFORMACIÓN CONTENIDA EN EL PRESENTE DOCUMENTO. ADEMÁS, ESTA PRESENTACIÓN NO PRETENDE ABORDAR NINGÚN OBJETIVO ESPECÍFICO DE INVERSIÓN, SITUACIÓN FINANCIERA O NECESIDADES PARTICULARES DE CUALQUIER RECEPTOR. ESTE DOCUMENTO PUEDE CONTENER DECLARACIONES SOBRE HECHOS FUTUROS QUE SE BASAN EN EXPECTATIVAS ACTUALES, PROYECCIONES Y SUPOSICIONES SOBRE EVENTOS FUTUROS Y TENDENCIAS QUE PUEDAN AFECTAR AL EMPRENDIMIENTO, SUS OPERACIONES Y PERSPECTIVAS FINANCIERAS. NINGUNA DECLARACIÓN O GARANTÍA, EXPRESA O IMPLÍCITA, SE PROPORCIONA EN RELACIÓN CON LA EXACTITUD, INTEGRIDAD O FIABILIDAD DE LA INFORMACIÓN QUE CONTIENE EL PRESENTE DOCUMENTO. EN TAL SENTIDO, RUL5779 S.A. RENUNCIA EXPRESAMENTE A CUALQUIER RESPONSABILIDAD POR LAS ACCIONES TOMADAS O NO TOMADAS EN BASE A ESTA PRESENTACIÓN Y NO ACEPTA RESPONSABILIDAD ALGUNA POR PÉRDIDAS QUE PUEDAN DERIVARSE DE LA INFORMACIÓN QUE AQUÍ SE PRESENTA. EL EMPRENDIMIENTO PUEDE HABER PROPORCIONADO, O PUEDE PROPORCIONAR EN EL FUTURO, INFORMACIÓN QUE SEA INCONSISTENTE CON LA INFORMACIÓN INCLUIDA EN ESTA PRESENTACIÓN.