

MOOD®

AMENABAR

Infinite Woods

ROSBACOPARTNERS.COM

Una experiencia de diseño, un diseño de experiencias

Pensado para un público moderno y descontracturado.

Mood es una propuesta innovadora, moderna, joven, colaborativa y sustentable que responde a los nuevos estilos y propuestas de vida urbana. Su objetivo es generar espacios que se adapten a los múltiples estados de ánimo positivos de sus habitantes y en ese camino busca mejorar su vida. Los detalles arquitectónicos y de diseño

están cuidados y forman parte del espíritu Mood que se enfoca, también, en pensar el espacio donde vivimos como una experiencia.

Los bajos costos de mantenimiento, su tecnología de última generación, el gran atractivo inmobiliario y la velocidad del retorno esperado, además del sello de garantía de la marca Rosbaco & Partners, hacen de Mood Amenabar tu posible primera vivienda.



Federico Rosbaco

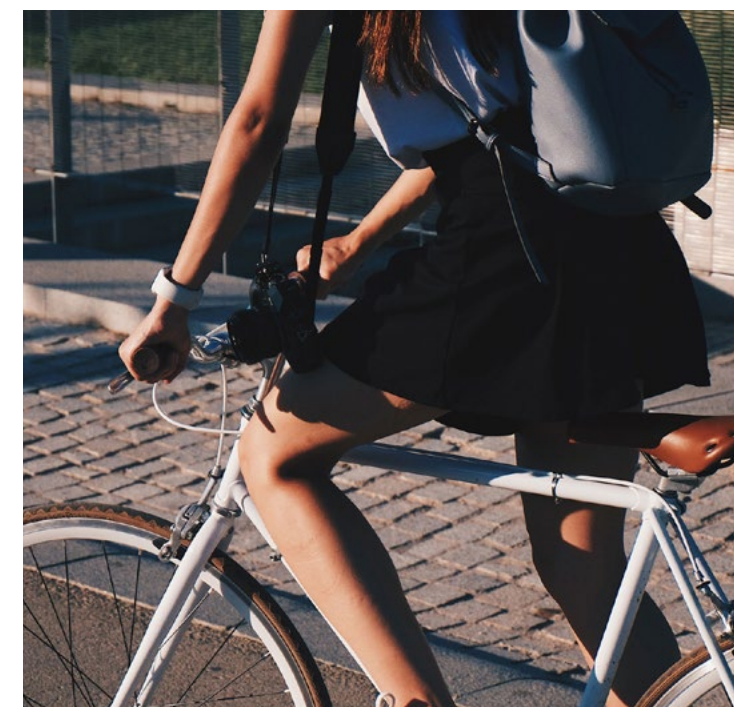
Bienvenido al nuevo Colegiales

La proporción perfecta
de Barrio y ciudad.

A un paso están el Metrobus
y las estaciones de tren
Colegiales y Ministro
Carranza de la Línea Mitre,
que llega a Retiro y a las
zonas norte y oeste de
Buenos Aires.

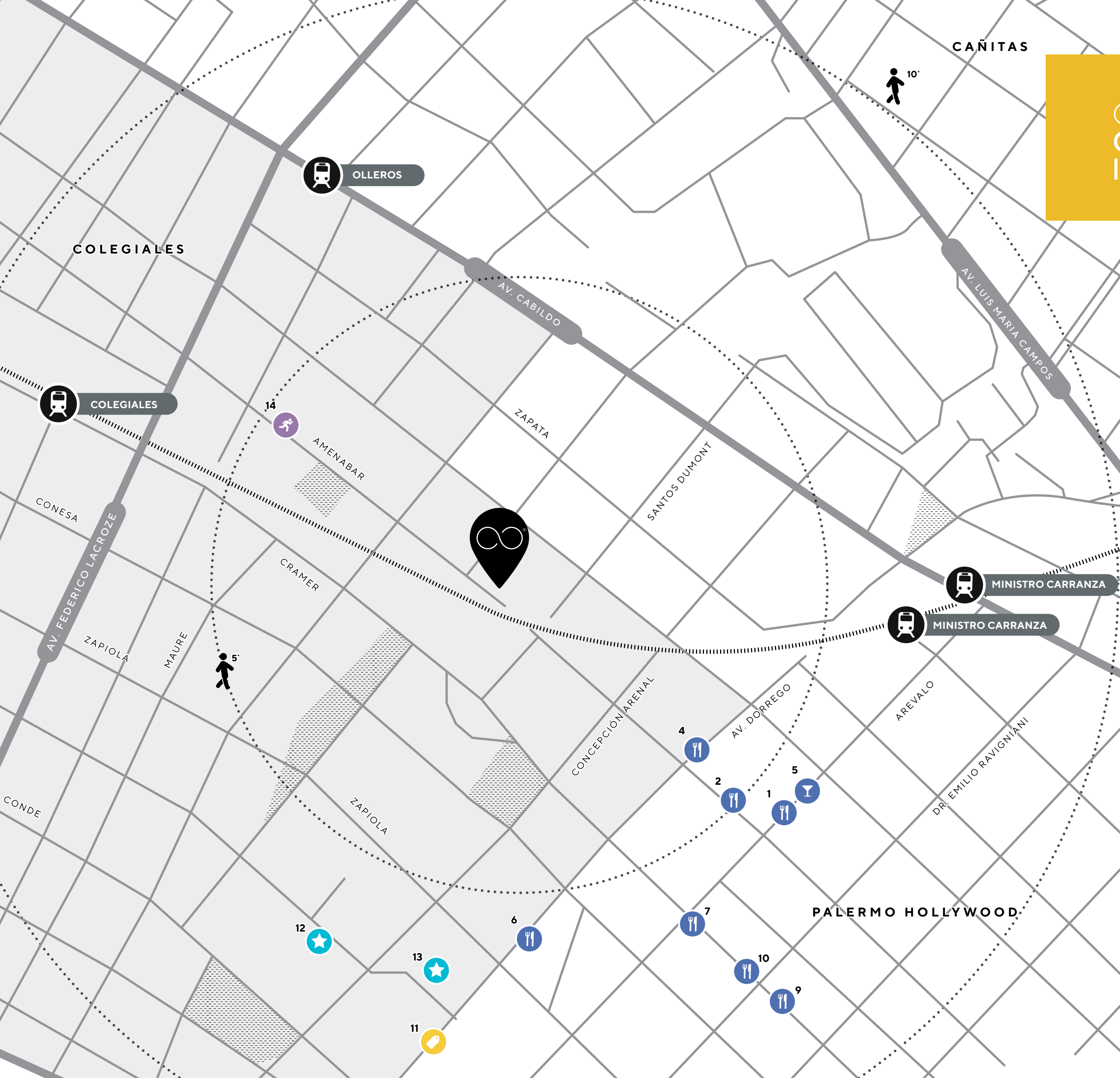
Mood Amenábar se encuentra en Colegiales, el barrio con mejor calidad de vida de la ciudad. La ubicación es ideal para aquellos que disfrutan la paz barrial pero también la cercanía a la actividad céntrica. A sólo tres cuadras están las avenidas Cabildo y Federico Lacroze, ricas en restaurantes, bares y locales comerciales. Los dos barrios vecinos, Belgrano y Palermo, completan la experiencia con múltiples opciones de gastronomía y entretenimiento.

Amenábar 257,
Colegiales – Buenos Aires



Colegiales Ecléctico

Opciones para todos los gustos.



BARES Y RESTORANTES

- 1 LA MAR
Arévalo 2024
- 2 NUCHA
Nicaragua 6055
- 3 PANI
Nicaragua 6044
- 4 OUI OUI
Nicaragua 6068
- 5 UPTOWN
Arévalo 2030
- 6 DECATA
Honduras 6100
- 7 FABRIC NIKKEI SUSHI
Costa Rica 6000
- 8 TEMPLE CRAFT COLEGIALES
Av. Elcano 3256
- 9 TEGUI
Costa Rica 5852
- 10 ARTEMISA
Costa Rica 5893

MERCADOS

- 11 MERCADO DE PULGAS
Av. Dorrego 1650

ENTRETENIMIENTO

- 12 POLIDEPORTIVO DE COLEGIALES
Freire 120
- 13 DISTRITO AUDIOVISUAL
Dorrego 1898

DEPORTES

- 14 LA JUNGLA CROSSFIT
Amenábar 459

EDUCACION

- 15 UCA
Freire 183
- 16 COLEGIO LEÓN XII
Dorrego 2124

17

05
—
06

Conocé tu Mood. Diseño contemporáneo y funcional

- Unidades de 1 y 2 ambientes de 33 a 116 m²
- Bajos costos de mantenimiento
- Excelente Ubicación
- Smart Building
- Arquitectura de Vanguardia
- Ideal para alquiler temporario
- Sello de calidad Rosbaco & Partners

Mood Amenábar se destaca por su diseño moderno y estética contemporánea. Como todos los desarrollos Mood, fue pensado para dar soluciones a las cambiantes necesidades de sus residentes.



Smart Life Inteligencia en arquitectura

Mood Amenábar incorpora a su estructura edilicia modernos elementos de tecnología domótica, que le permiten gestionar mucho más eficientemente los recursos energéticos, reduciendo costos y colaborando con el medioambiente.

Manejar mejor los recursos es vivir inteligentemente.



Wi Fi en
áreas
comunes



Más confort
con escenarios
programados



-30%
gasto de
energía



Bajo
Mantenimiento
Bajas expensas





Hasta el último
detalle pensado
**para una vida
de confort y
bienestar.**



Mood Amenábar
es una colección de
emociones
positivas, una vida
de inspiración.



Pensadas hasta el último detalle

- 01. Materiales Nobles
- 02. Detalles de categoría
- 03. Ambientes amplios y luminosos
- 04. Cocina amoblada con detalles de calidad
- 05. Carpintería Superior
- 06. Preinstalación para AA
- 07. Pisos y revestimientos de primera línea
- 08. Detalles de diseño y terminaciones superiores



Amenities que acompañan tu estilo



-  Laundry
-  Biciletero
-  Lockers
-  Parrilla
-  Solarium



Las imágenes son meramente ilustrativas y podrían ser distintas en el proyecto final.

Confort, bienestar & Diseño



8 pisos | 32 Unidades
1 y 2 Ambientes + Duplex
De 34 mt² a 116 mt²
Balcón en todas las unidades

Un Mood pensado para dos

1

2 AMBIENTES DESDE 47 MT²

Dos Ambientes

Los dos ambientes de Mood Amenábar cuentan con los espacios indispensables para la vida compartida. Amplios, luminosos y con balcón propio.





Empezar a vivir

2

ESTUDIO DESDE 33 MT²

Unidades de 1 ambiente

Con balcón privado son el espacio ideal para comenzar tu vida independiente. Todo lo que necesitas y más en un lugar diseñado especialmente para cubrir tus necesidades.



Life & Work Balance

3

ESTUDIO DESDE 34 MT²



Un pequeño gran oasis

4

2 AMBIENTES DESDE 47 MT²



Rosbaco & Partners

Más de 30 años de experiencia en desarrollos inmobiliarios, arquitectura y construcción.

Ofreciendo servicios de:

- Comercialización
- Servicio Post Venta
- Comunidad Mood
- Administración


Hoy, liderada por un grupo joven de innovadores inquietos, curiosos, apasionados y comprometidos, continúa realizando proyectos integrales de excelencia, vanguardia e innovación.



 30 años de experiencia

 500.000 m2 construidos

 1.000 unidades entregadas

 42 edificios terminados

01 / Garay
02 / Casa Navarro

03 / Blanco Encalada
04 / Olazábal 5172

05 / Llerena 2655
06 / Soler 2001

07 / Interior Hall
08 / Ftiz Roy 2074



A M E N A B A R

ROSBACOPARTNERS.COM



DESARROLLA

5320 9936

comercial@rosbacopartners.com

rosbacopartners.com

MOOD®

MOOD AMENABAR

Amenabar 257, Buenos Aires, Argentina

(*) La información presentada es exclusivamente a fines ilustrativos y estimativos, es limitada y específica de Rosbaco Group S.A. [y/o Americas Real Estate Advisory S.R.L.] y no es un asesoramiento o consejo legal, impositivo, financiero, cambiario, impositivo y/o de otro tipo, ni constituye una invitación o recomendación alguna a realizar ningún tipo de inversión financiera, económica o cualquier actividad prevista por la Ley N° 21.526, N° 26.831 y/o Ley N° 20.091. Este documento puede contener declaraciones sobre hechos futuros que se basan en expectativas actuales, proyecciones y suposiciones sobre eventos futuros y tendencias que puedan afectar al emprendimiento, sus operaciones y perspectivas financieras.